

土砂災害 特別警戒・警戒エリア 凡例	
土石流 特別警戒区域	急傾斜 特別警戒区域
土石流 警戒区域	急傾斜 警戒区域
地すべり 警戒区域	

避難場所・避難所 凡例	
①～⑥ 避難場所・避難所	

消火栓・防火水槽・消防屯所 凡例		
● 消火栓	● 防火水槽	● 消防屯所

土砂災害 特別警戒・警戒エリア 凡例

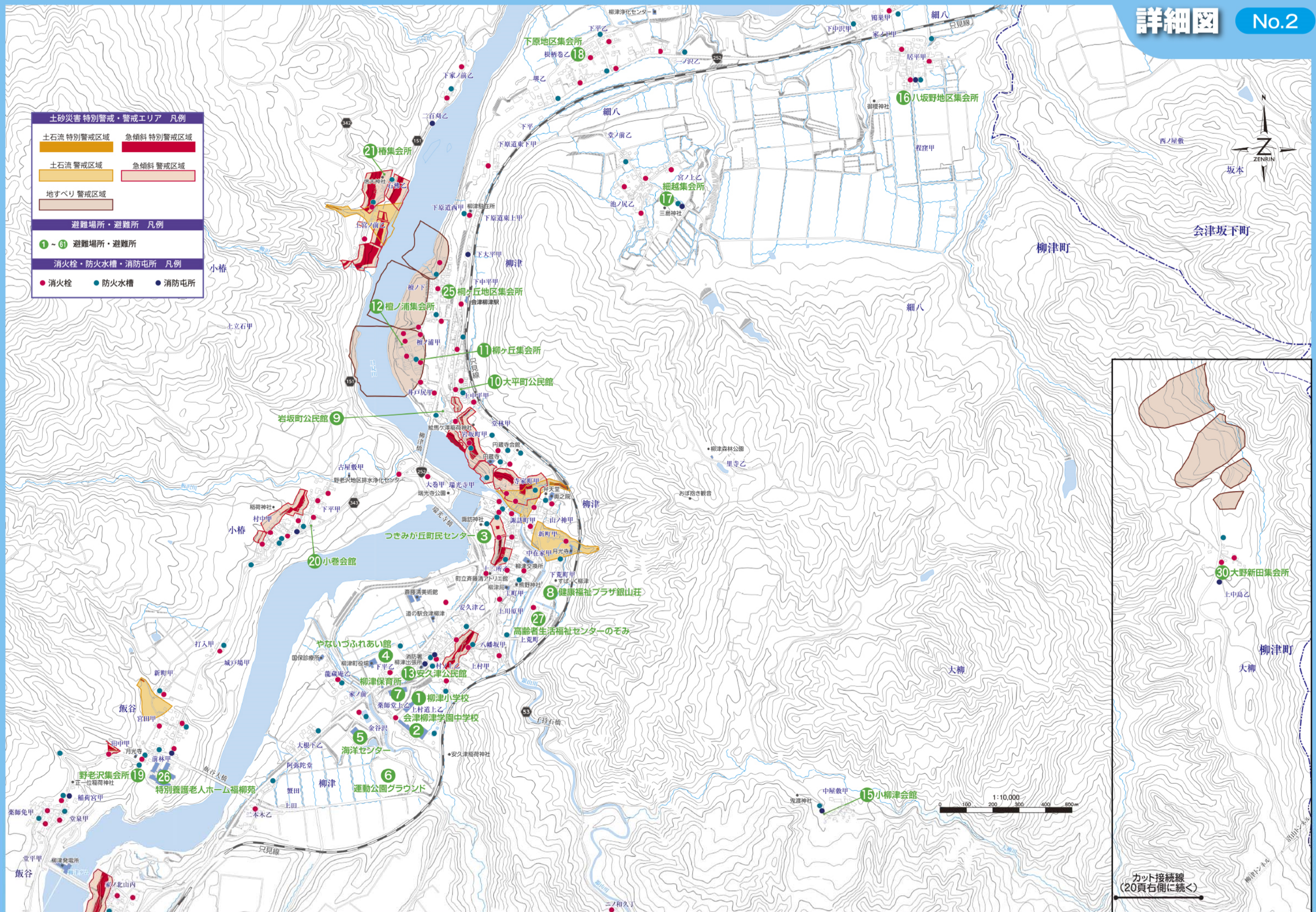
土石流 特別警戒区域	急傾斜 特別警戒区域
土石流 警戒区域	急傾斜 警戒区域
地すべり 警戒区域	

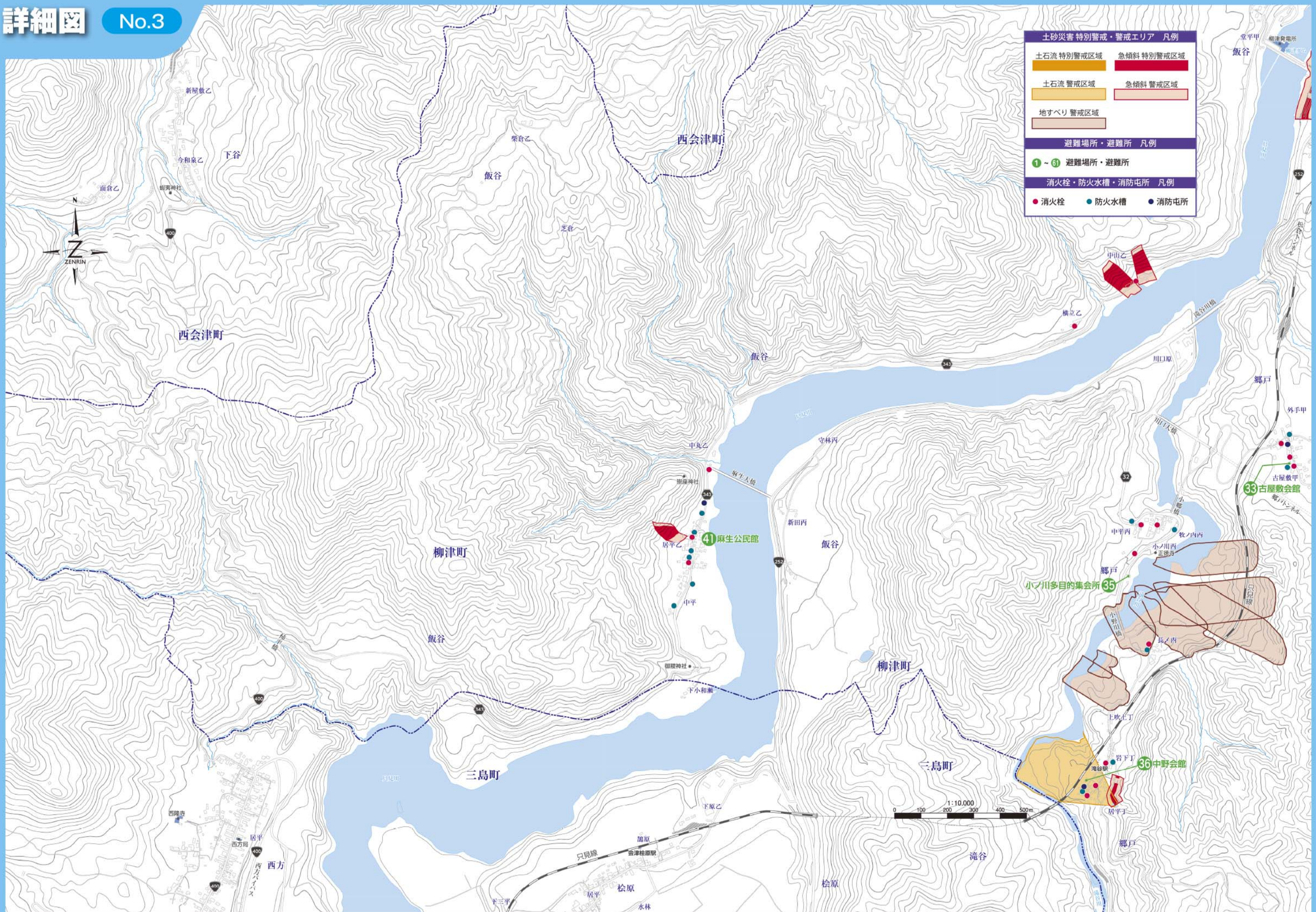
避難場所・避難所 凡例

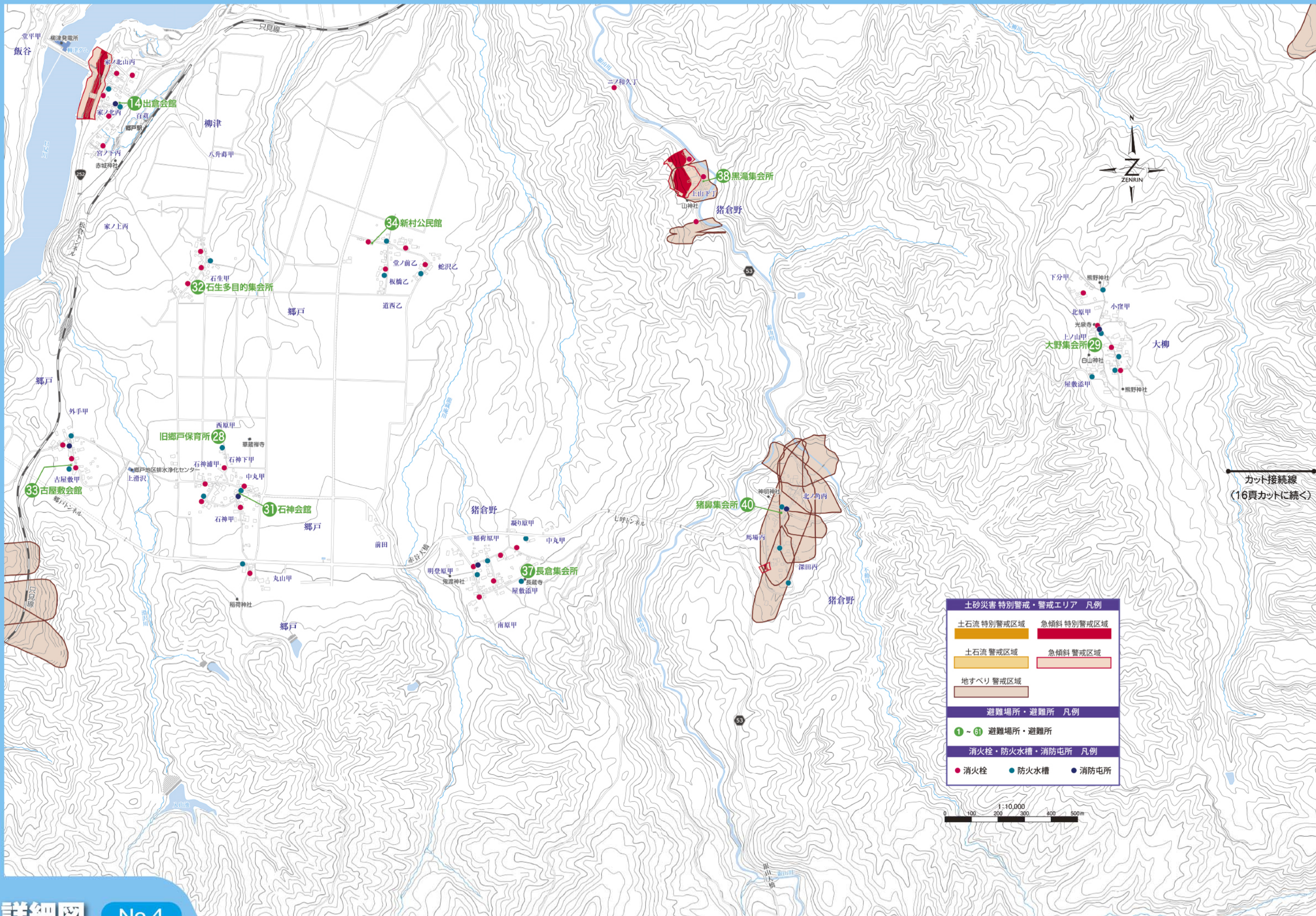
①～⑬ 避難場所・避難所

消火栓・防火水槽・消防屯所 凡例

● 消火栓 ● 防火水槽 ● 消防屯所

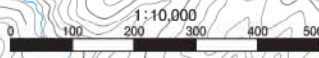


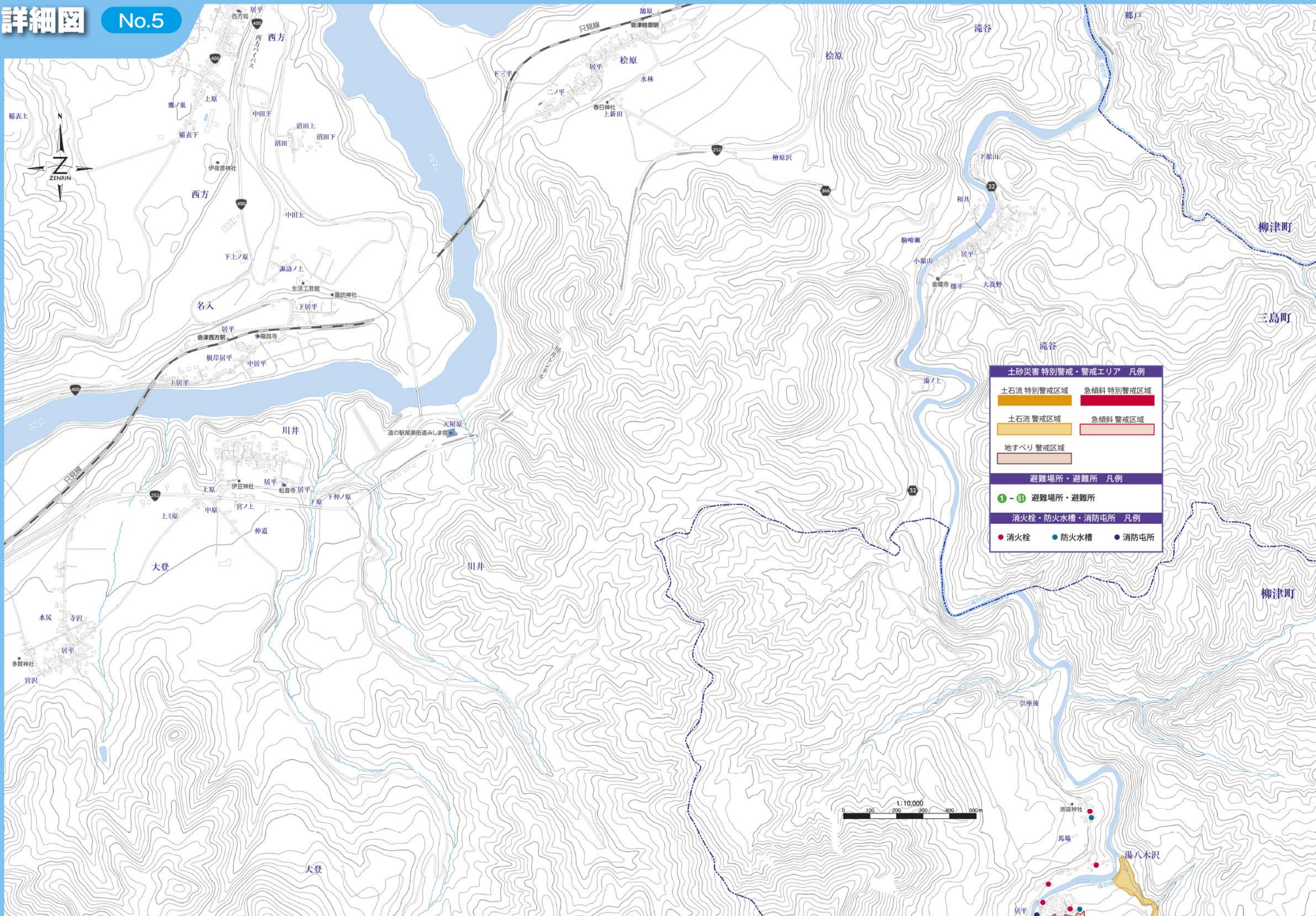


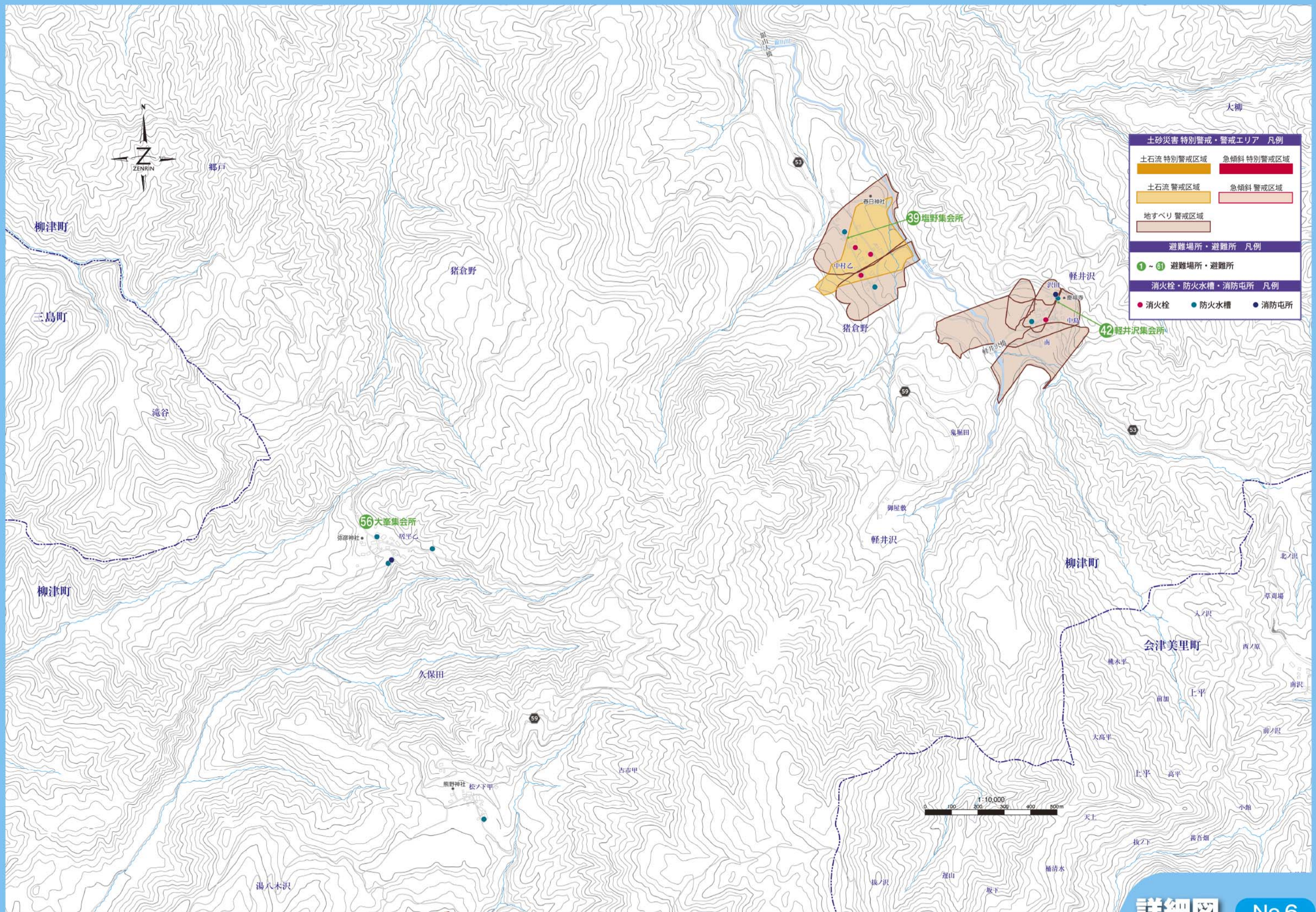


カット接続線
(16頁カットに続く)

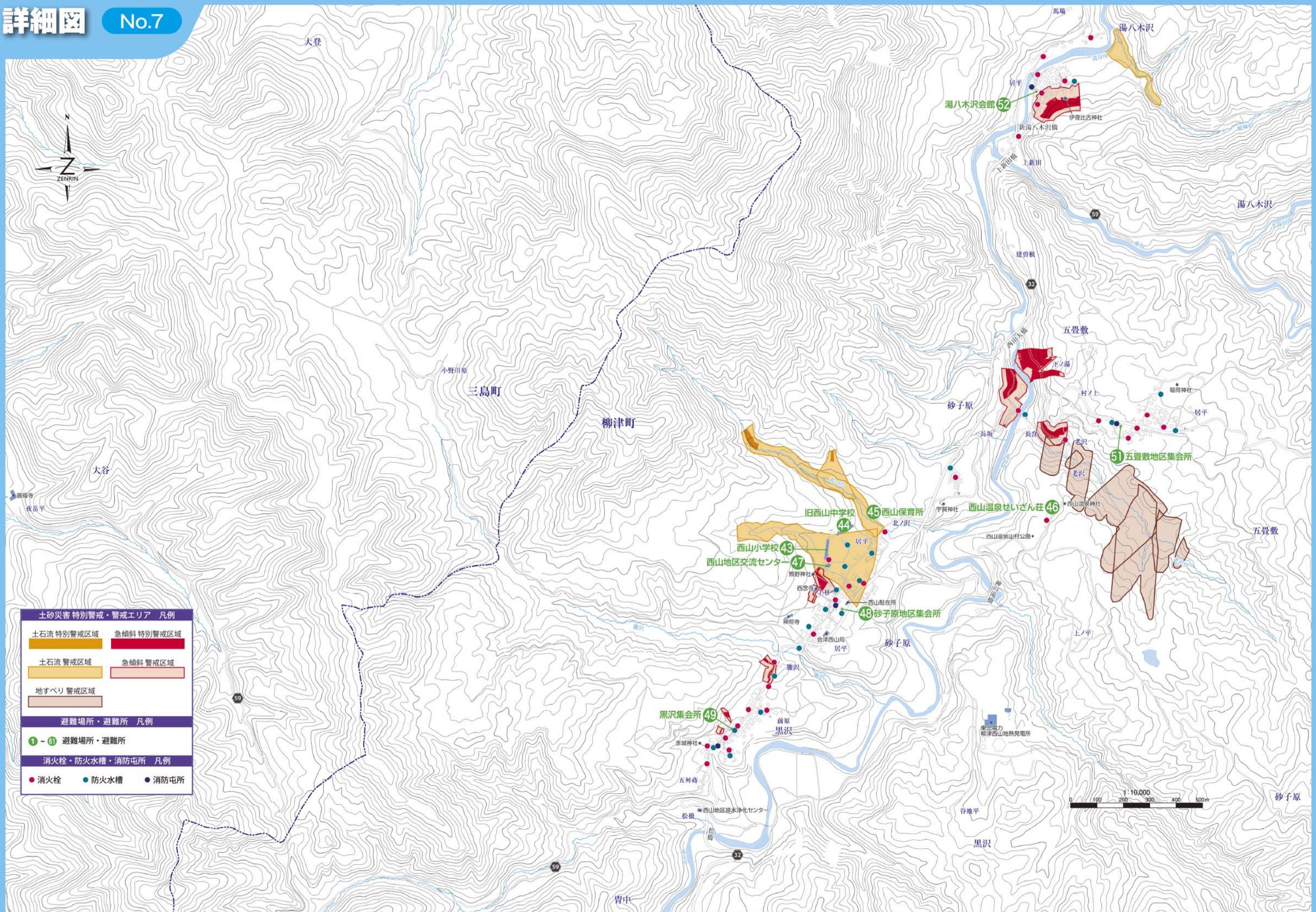
土砂災害 特別警戒・警戒エリア 凡例	
	土石流 特別警戒区域
	土石流 警戒区域
	地すべり 警戒区域
	急傾斜 特別警戒区域
	急傾斜 警戒区域
避難場所・避難所 凡例	
	①～⑥① 避難場所・避難所
消火栓・防火水槽・消防屯所 凡例	
	● 消火栓
	● 防火水槽
	● 消防屯所



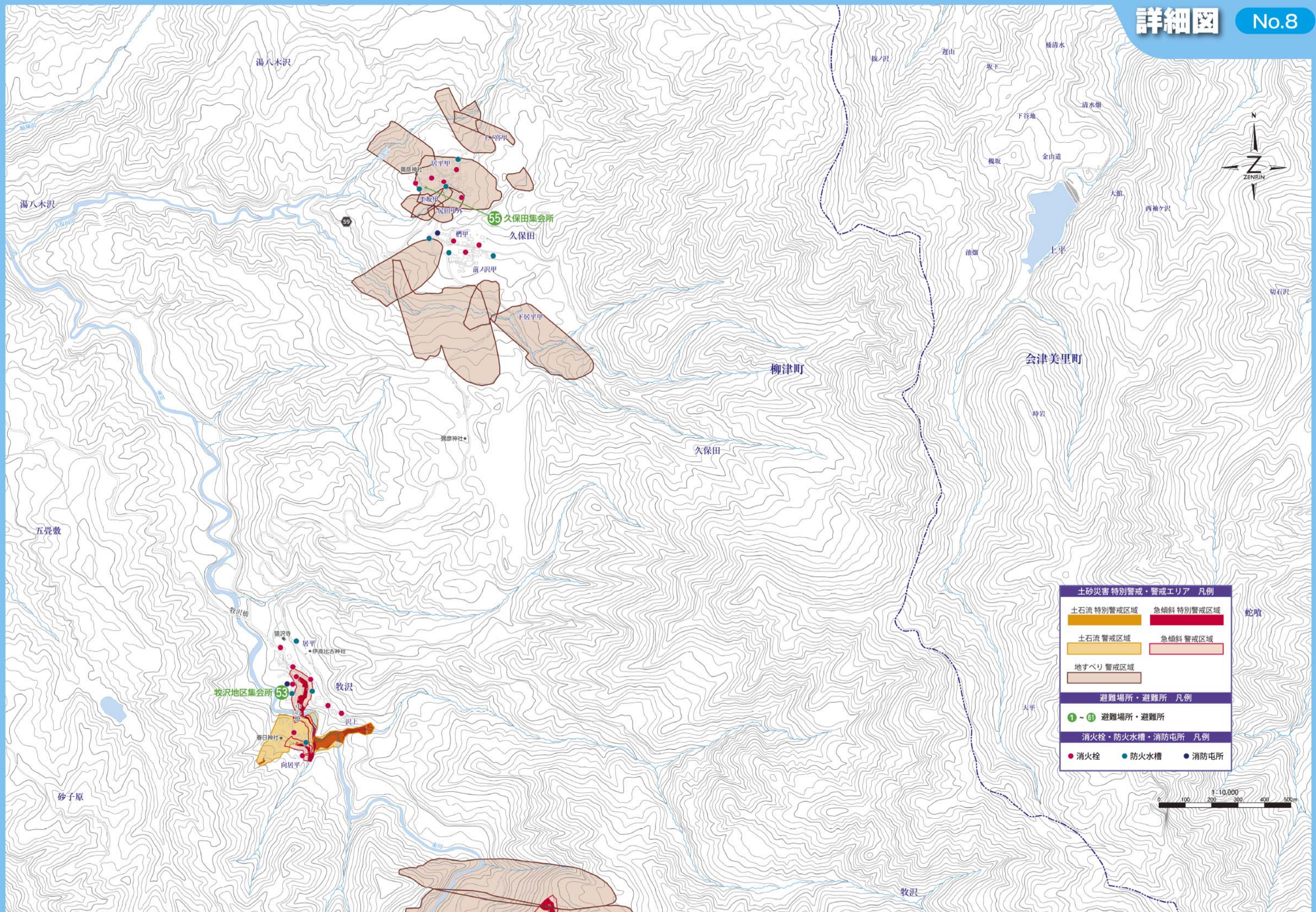




土石災害 特別警戒・警戒エリア 凡例	
土石流 特別警戒区域	急傾斜 特別警戒区域
土石流 警戒区域	急傾斜 警戒区域
地すべり 警戒区域	
避難場所・避難所 凡例	
① ~ ⑥① 避難場所・避難所	
消火栓・防火水槽・消防屯所 凡例	
● 消火栓	● 防火水槽
	● 消防屯所

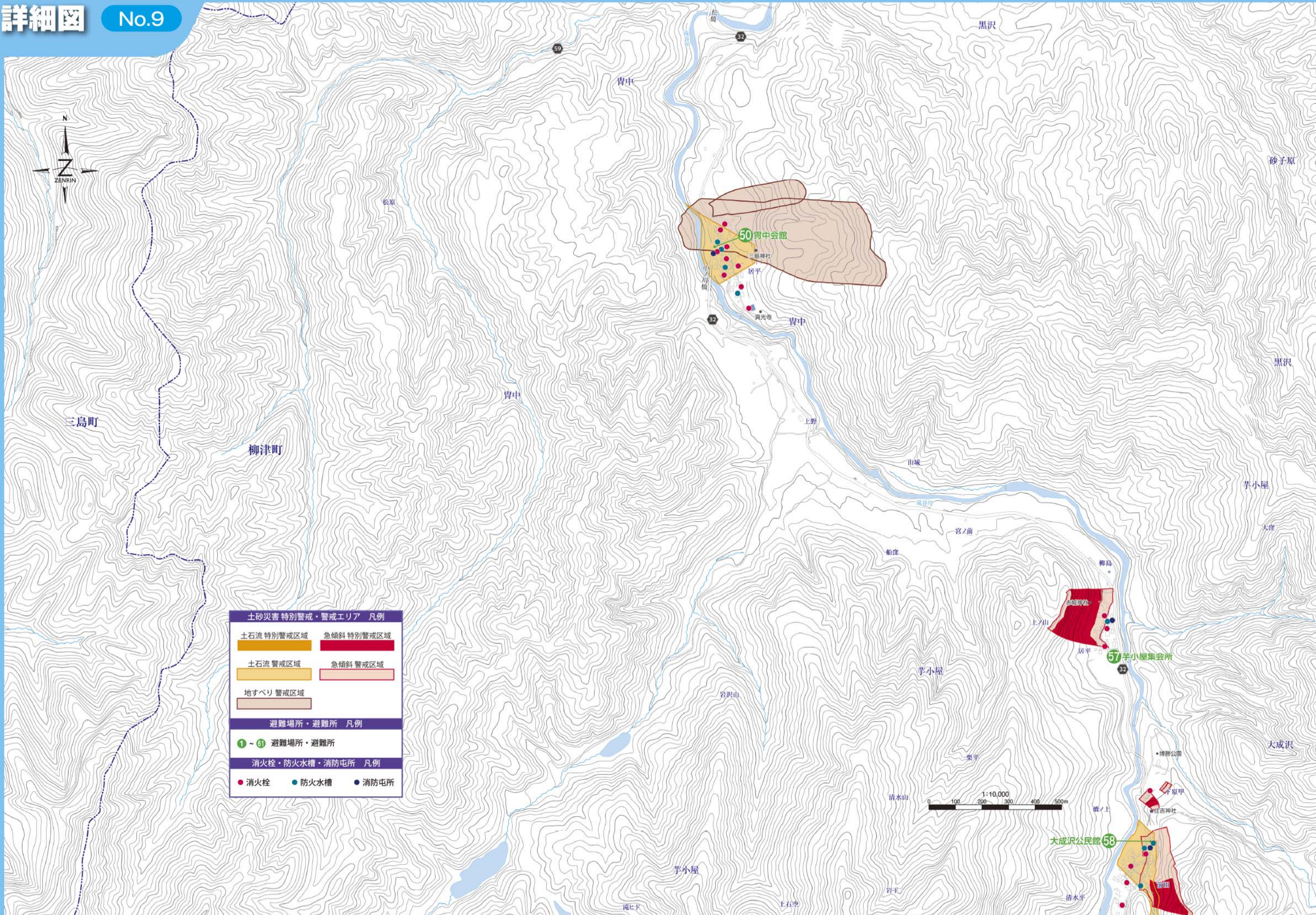


土砂災害 特別警戒・警戒エリア 凡例	
土石流 特別警戒区域	急傾斜 特別警戒区域
土石流 警戒区域	急傾斜 警戒区域
地すべり 警戒区域	
避難場所・避難所 凡例	
①～⑥⑪ 避難場所・避難所	
消火栓・防火水槽・消防屯所 凡例	
● 消火栓	● 防火水槽
	● 消防屯所

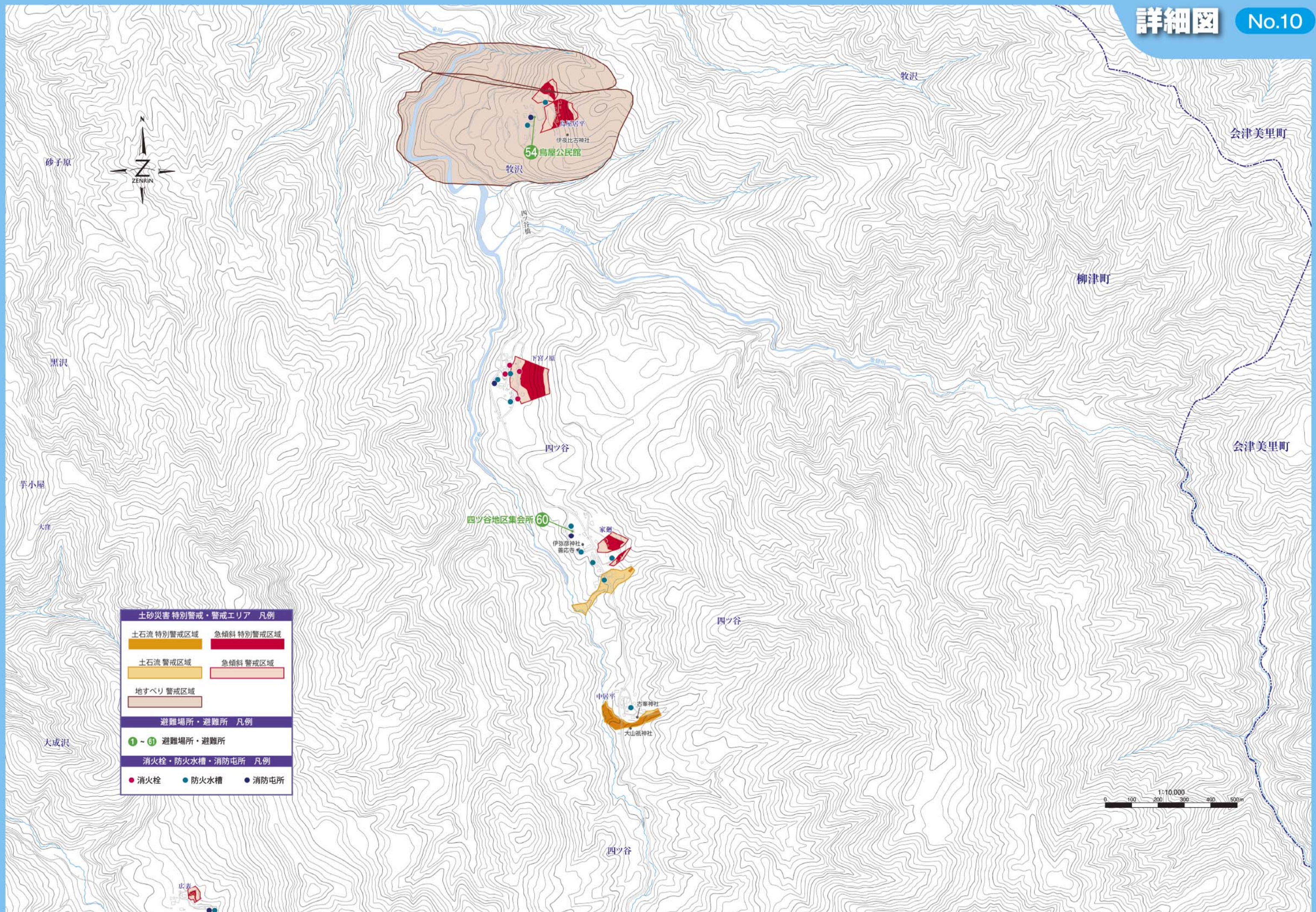


土石災害 特別警戒・警戒エリア 凡例	
土石流 特別警戒区域	急傾斜 特別警戒区域
土石流 警戒区域	急傾斜 警戒区域
地すべり 警戒区域	
避難場所・避難所 凡例	
① ~ ⑥ 避難場所・避難所	
消火栓・防火水槽・消防屯所 凡例	
● 消火栓	● 防火水槽
	● 消防屯所



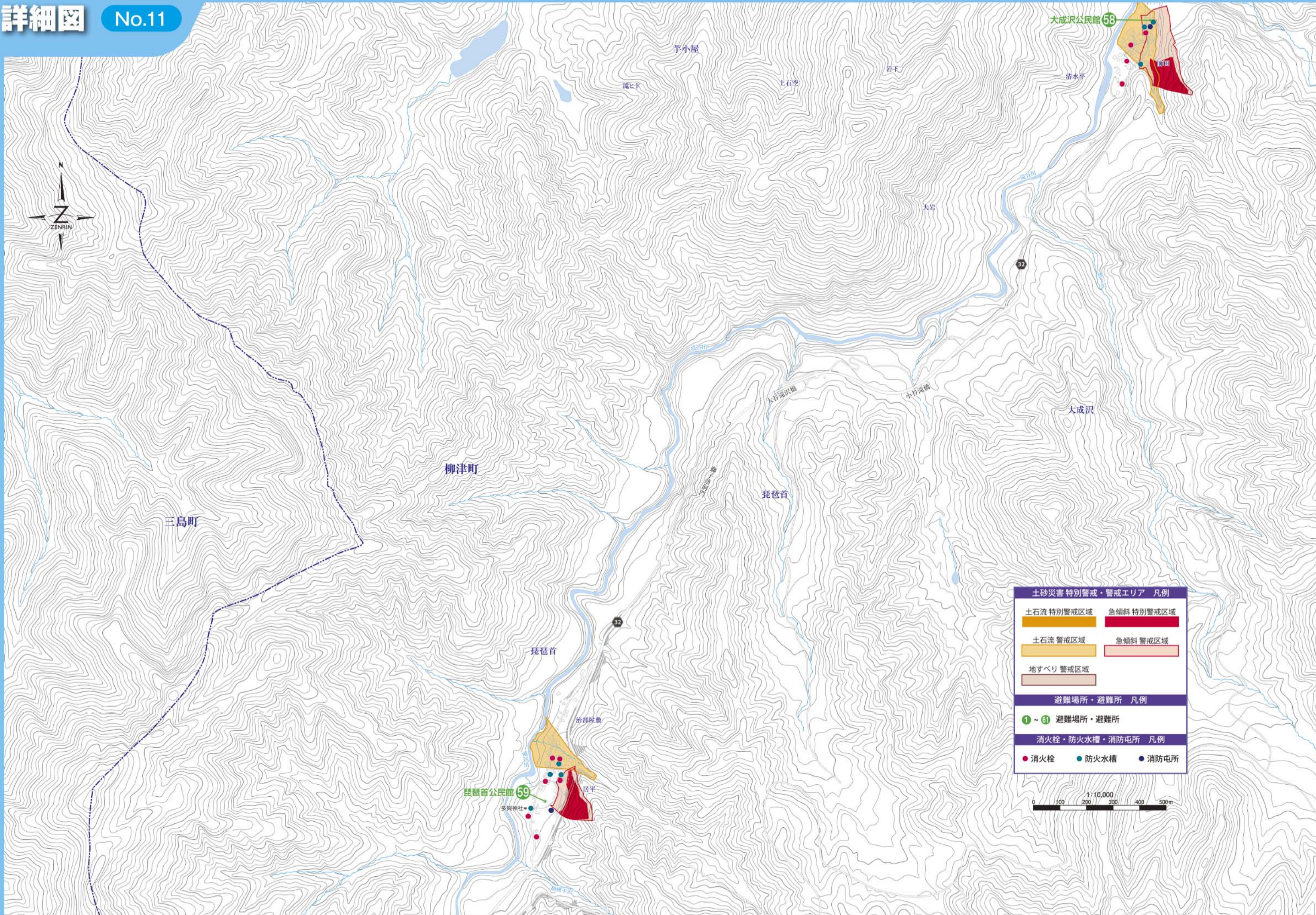


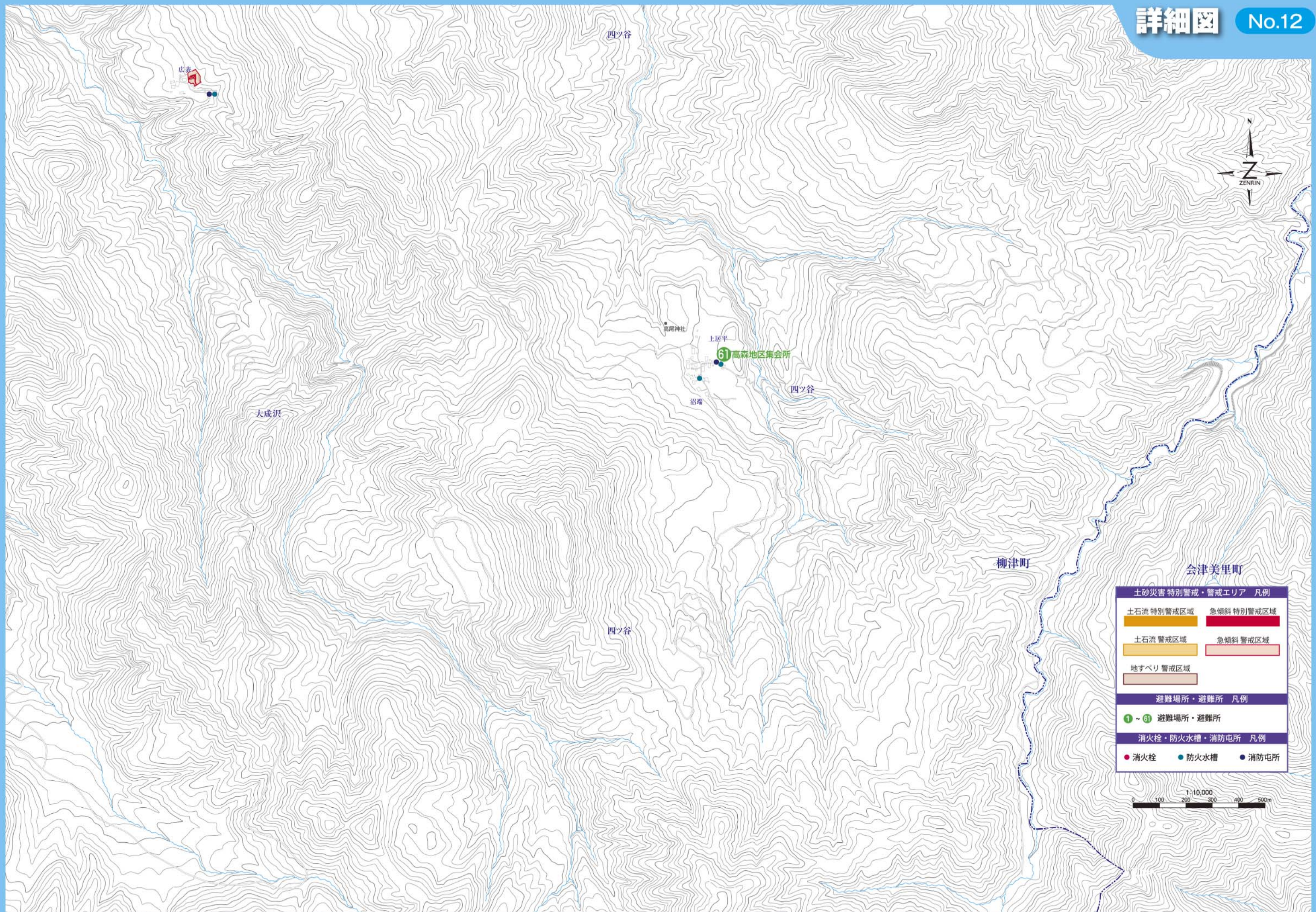
土砂災害 特別警戒・警戒エリア 凡例	
土石流 特別警戒区域	急傾斜 特別警戒区域
土石流 警戒区域	急傾斜 警戒区域
地すべり 警戒区域	
避難場所・避難所 凡例	
① ~ ⑥ 避難場所・避難所	
消火栓・防火水槽・消防屯所 凡例	
● 消火栓	● 防火水槽 ● 消防屯所



土砂災害 特別警戒・警戒エリア 凡例	
土石流 特別警戒区域	急傾斜 特別警戒区域
土石流 警戒区域	急傾斜 警戒区域
地すべり 警戒区域	
避難場所・避難所 凡例	
① ~ ⑥ 避難場所・避難所	
消火栓・防火水槽・消防屯所 凡例	
● 消火栓	● 防火水槽
	● 消防屯所

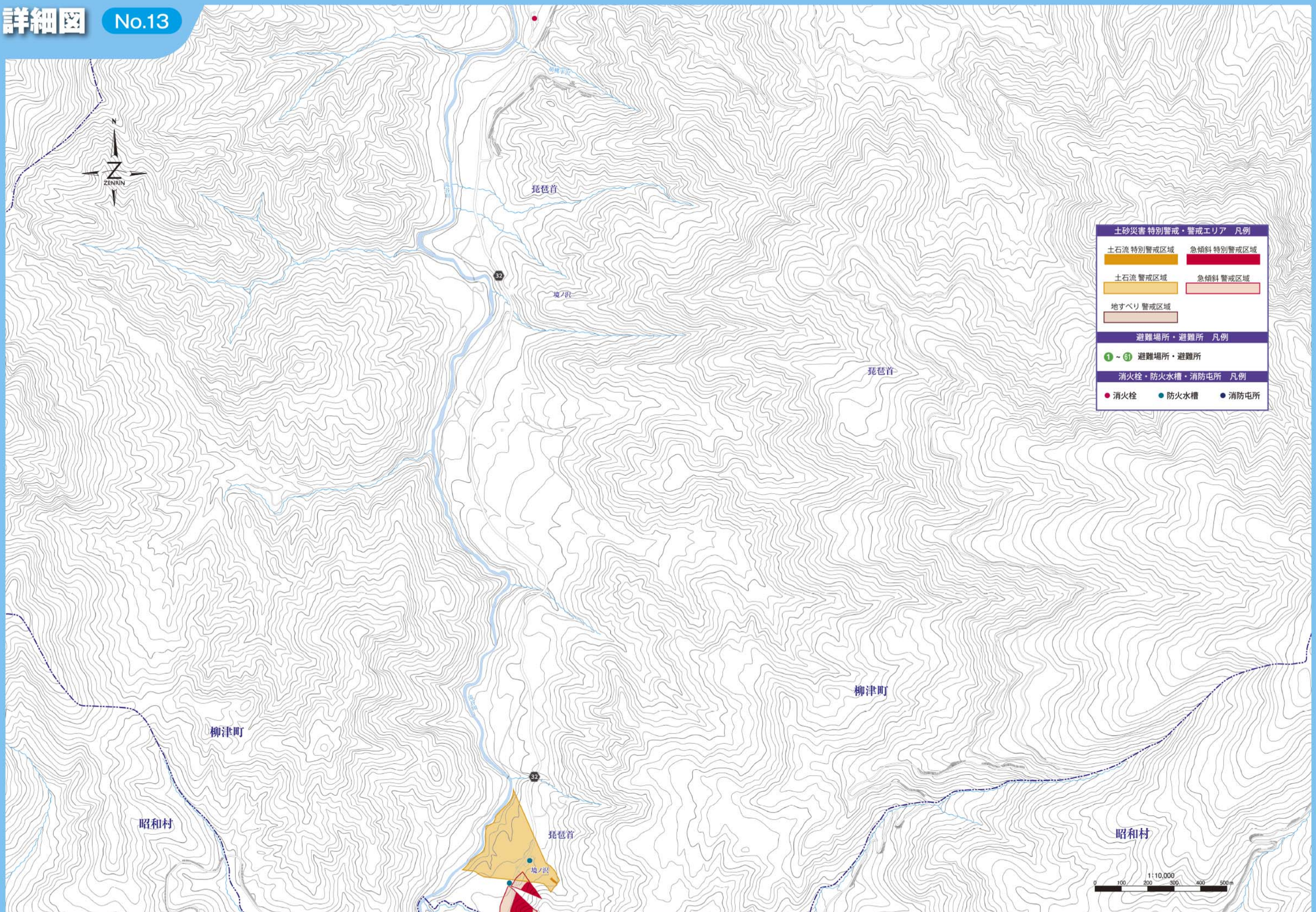






土砂災害 特別警戒・警戒エリア 凡例	
土石流 特別警戒区域	急傾斜 特別警戒区域
土石流 警戒区域	急傾斜 警戒区域
地すべり 警戒区域	
避難場所・避難所 凡例	
①~⑥ 避難場所・避難所	
消火栓・防火水槽・消防屯所 凡例	
● 消火栓	● 防火水槽 ● 消防屯所





土石災害 特別警戒・警戒エリア 凡例	
土石流 特別警戒区域	急傾斜 特別警戒区域
土石流 警戒区域	急傾斜 警戒区域
地すべり 警戒区域	
避難場所・避難所 凡例	
① ~ ⑥ 避難場所・避難所	
消火栓・防火水槽・消防屯所 凡例	
● 消火栓	● 防火水槽 ● 消防屯所