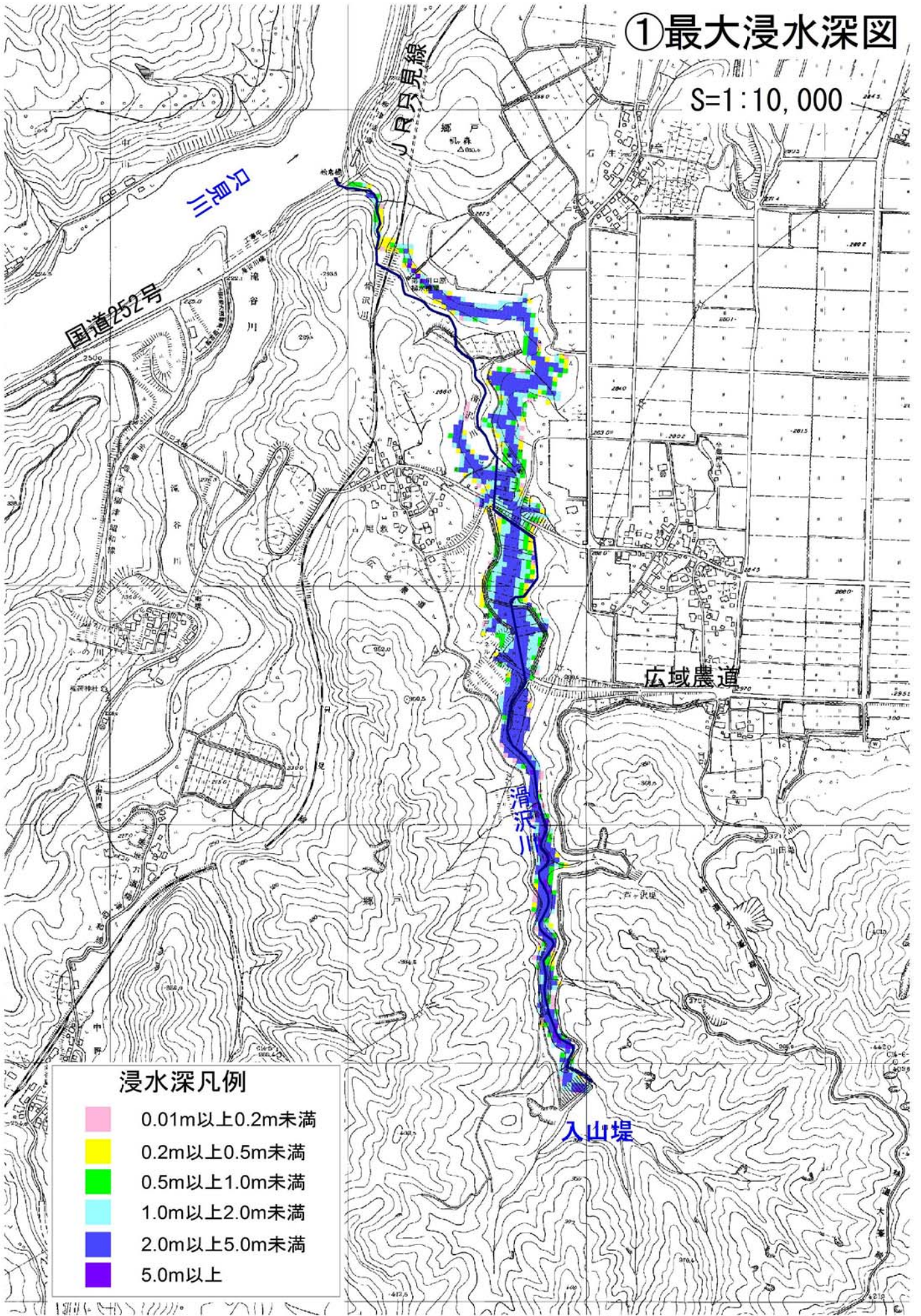


①最大浸水深図

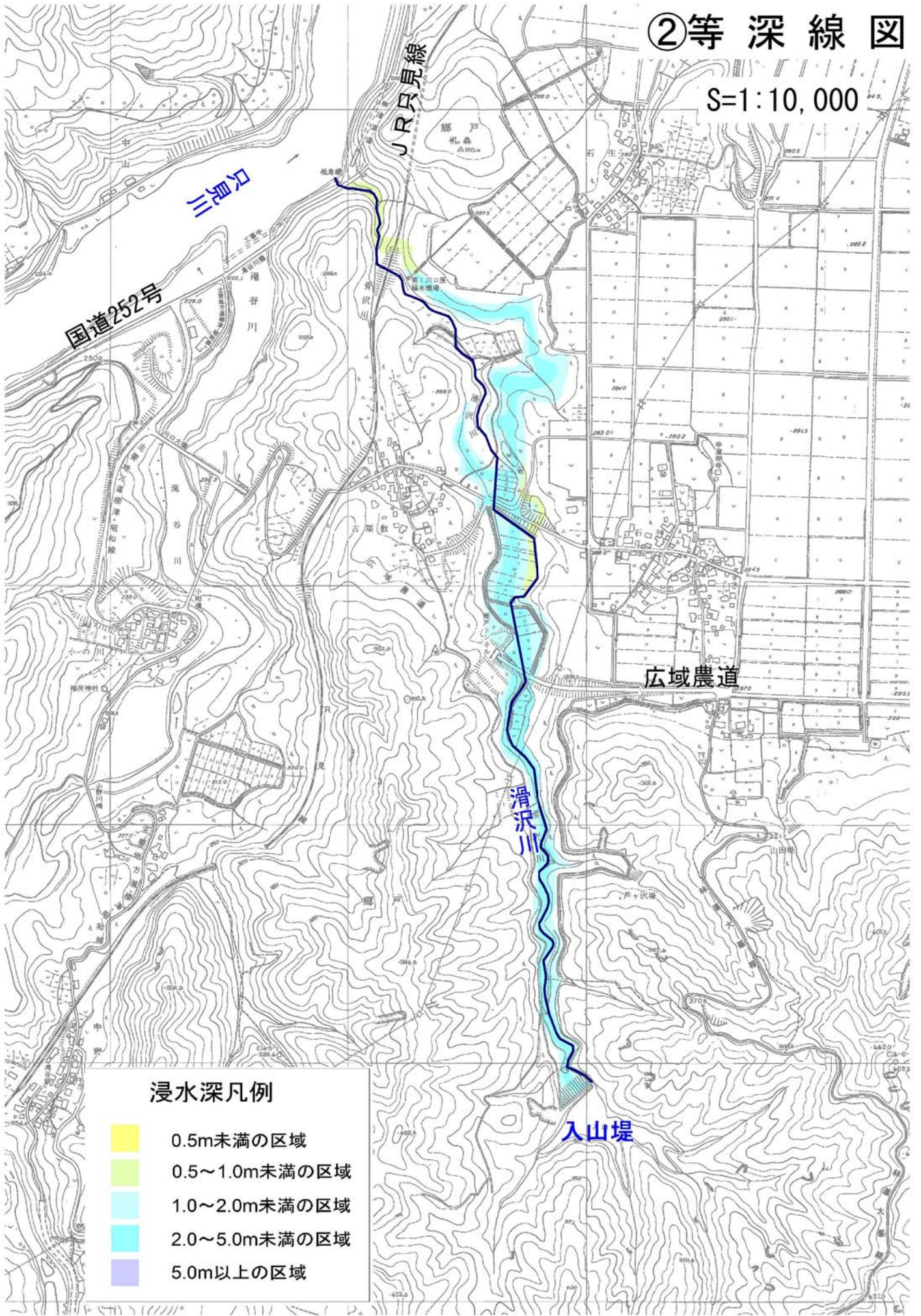
S=1:10,000



| |
|---------------|
| 0.01m以上0.2m未満 |
| 0.2m以上0.5m未満 |
| 0.5m以上1.0m未満 |
| 1.0m以上2.0m未満 |
| 2.0m以上5.0m未満 |
| 5.0m以上 |

②等深線図

S=1:10,000

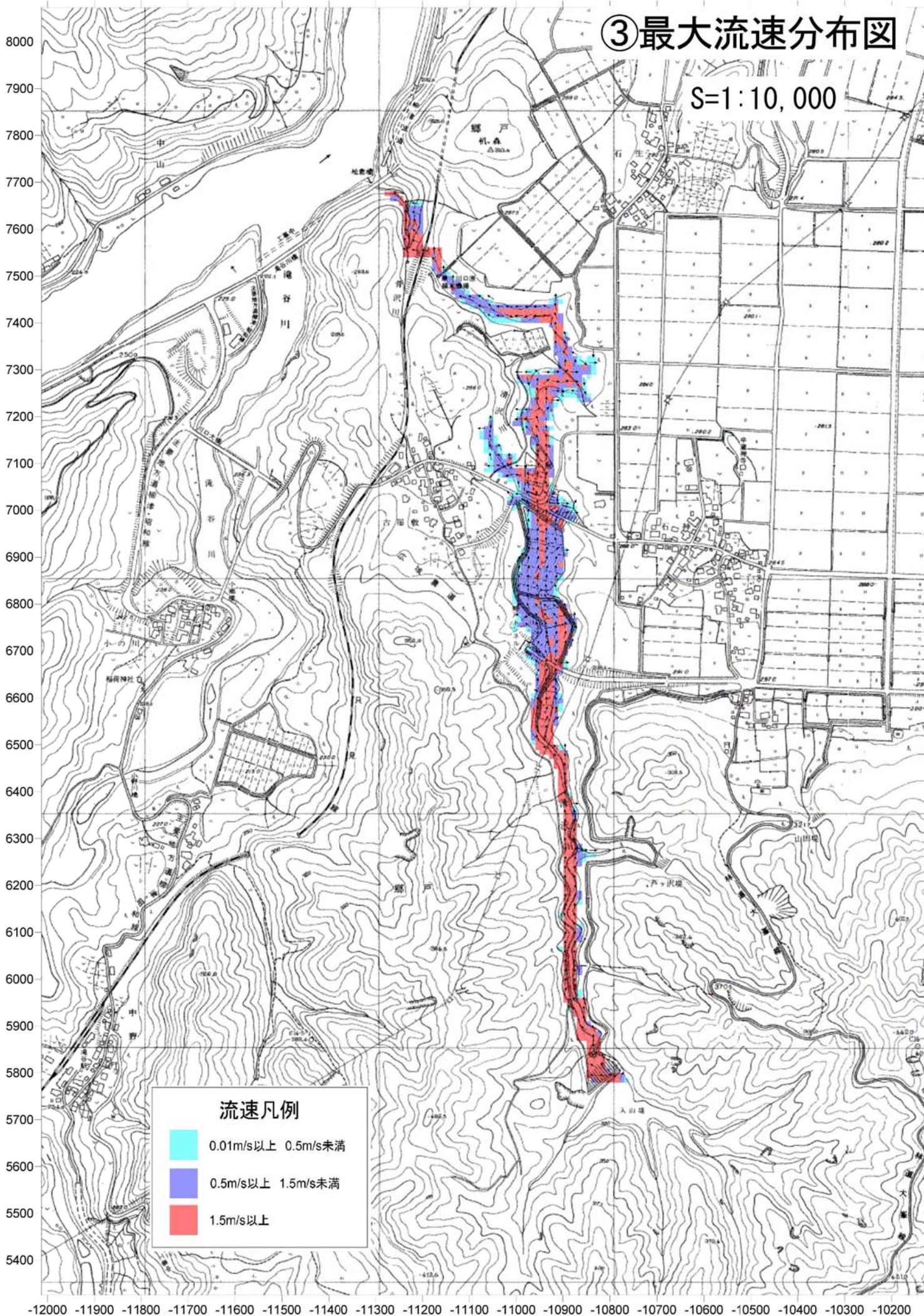


浸水深凡例

- 0.5m未満の区域
- 0.5~1.0m未満の区域
- 1.0~2.0m未満の区域
- 2.0~5.0m未満の区域
- 5.0m以上の区域

③最大流速分布図

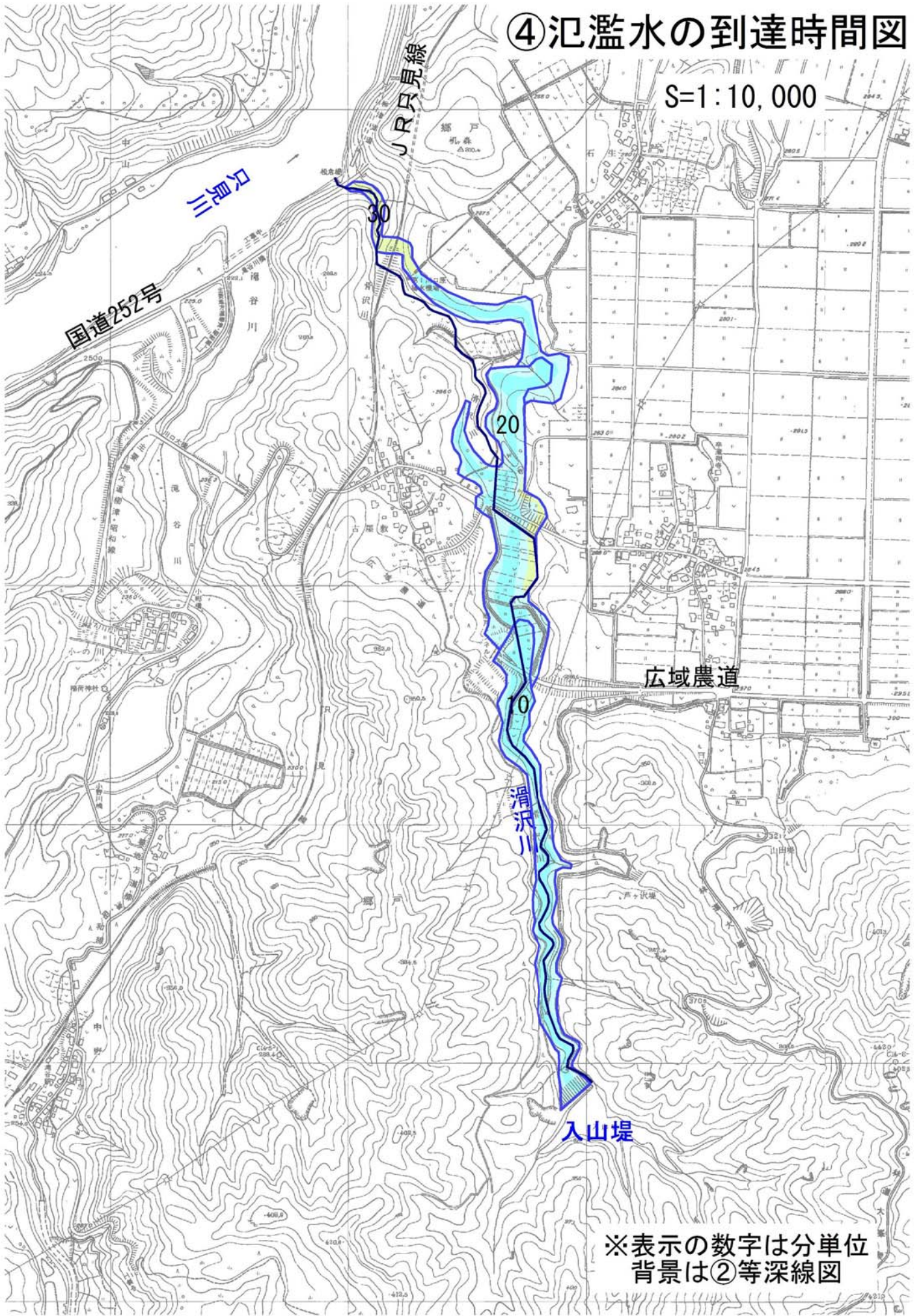
S=1:10,000



-12000 -11900 -11800 -11700 -11600 -11500 -11400 -11300 -11200 -11100 -11000 -10900 -10800 -10700 -10600 -10500 -10400 -10300 -10200

④ 氾濫水の到達時間図

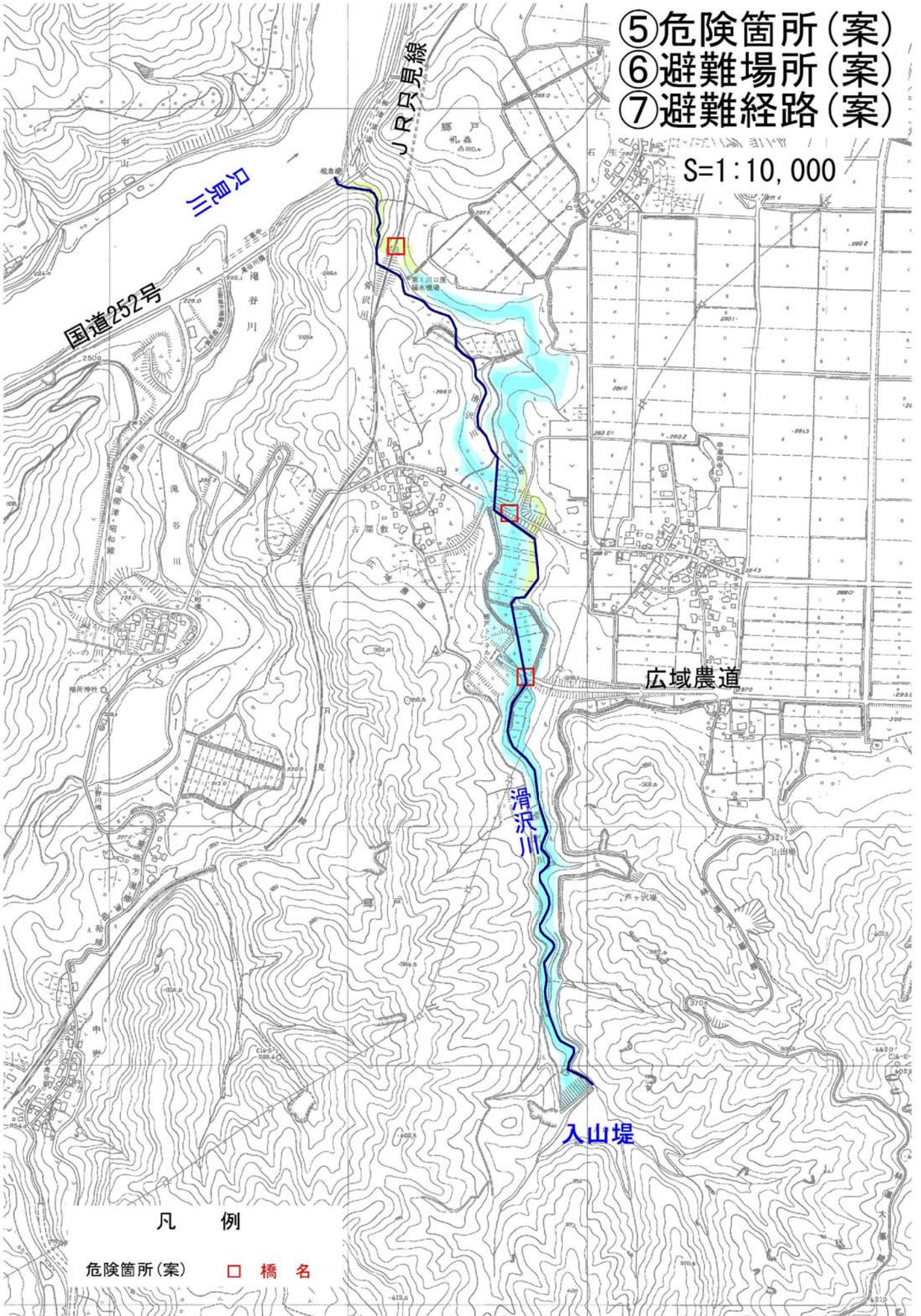
S=1:10,000



※表示の数字は分単位
背景は②等深線図

- ⑤危険箇所(案)
- ⑥避難場所(案)
- ⑦避難経路(案)

S=1:10,000



凡 例

危険箇所(案) □ 橋 名