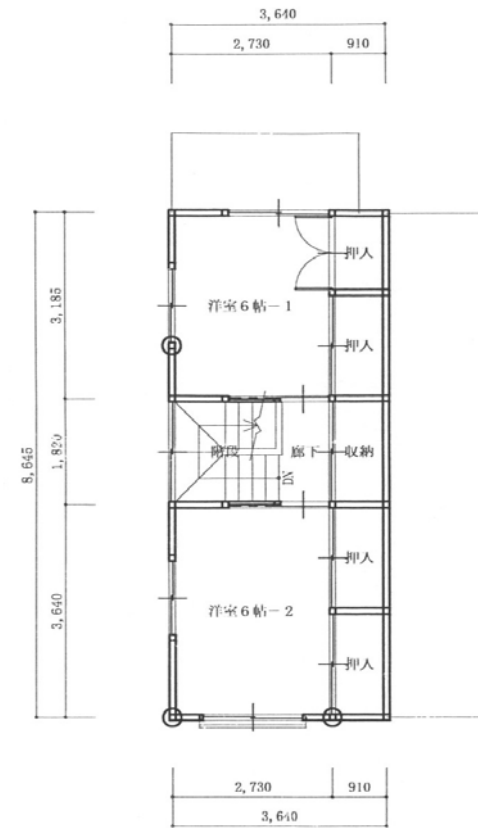


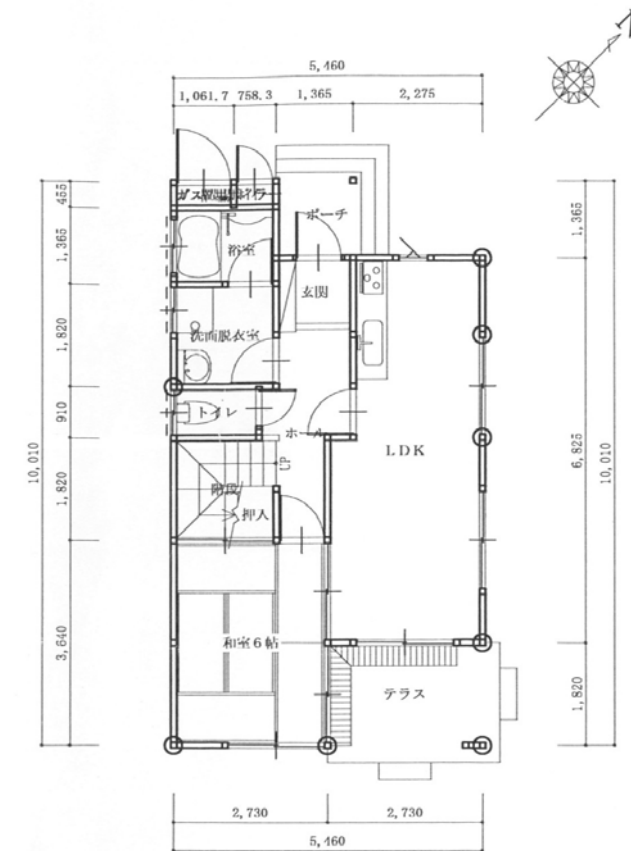
位置図



柳ヶ丘団地 1号~3号



2階



1階



(柳ヶ丘団地 1号~3号)  
 建築年度 平成 22 年度  
 所在地 柳津町大字柳津字井戸尻  
 甲 234 番地  
 住宅規模 3LDK(木造 2 階建 3 棟)  
 76.17 m<sup>2</sup>  
 住宅使用料 月額 40,000 円(敷金 120,000 円)  
 別途区費がかかります(月額  
 1,000 円程度)