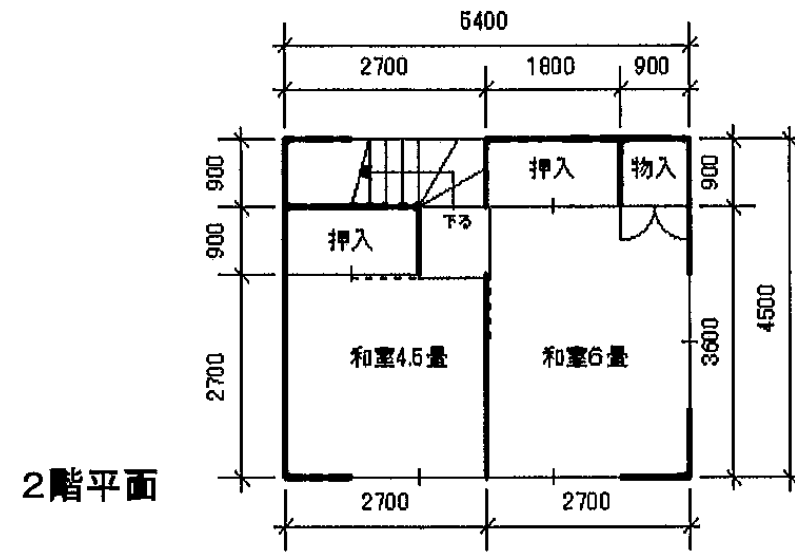


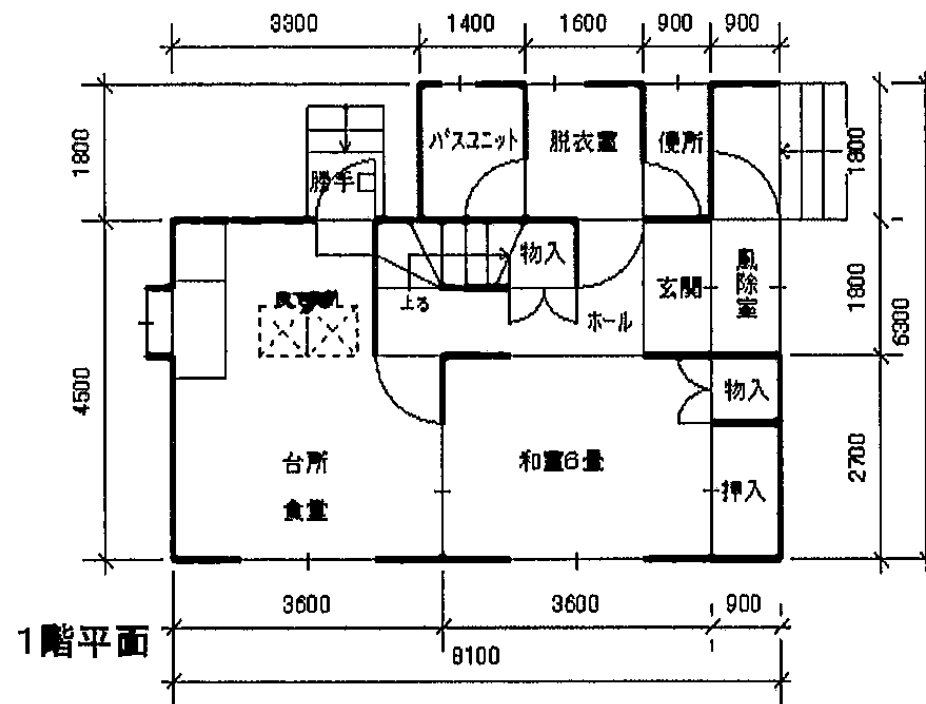
位置図



長坂第一団地



2階平面



1階平面



(長坂第一団地)

建築年度 1、2号(平成元年)、3、5号(平成2年度)、6号(平成3年度)

所在地 柳津町大字砂子原字長坂  
859番地10

住宅規模 3DK(木造2階建×5棟)  
1戸当たり67.7㎡

住宅使用料 月額13,000円～21,000円(入居後に収入超過者となった場合は割増料金が加算されます。最大150,000円程度まで上昇)  
別途区費(年額8,000円程度)及び共同アンテナのためアンテナ組合へも負担金(年額3,000円程度)、浄化槽の維持管理委託料(年額40,000円程度)がかかります。

敷金 家賃3ヶ月分