

空き家物件情報 (No. 16)

物件の所在	柳津町大字柳津字諏訪町甲
-------	--------------

基本情報

区分	売却または賃貸
価格	応相談
面積 (土地)	37.85㎡ / 11.4坪
面積 (建物)	127.59㎡ 38.5坪
築年数	築47年
空き家年数	16年
構造	軽量鉄骨造
間取り (1階)	・土間 ・小上がり
間取り (2階)	・和室2部屋 (6畳、3.5畳) ・台所 ・風呂場 ・洗面所 ・トイレ (洋式大便器1)
間取り (3階)	・和室2部屋 (8畳、6畳) ・ベランダ
間取り (地下室)	・土間
補修の要否	大幅な補修が必要
補修の費用負担	入所者負担
駐車場 (車庫)	無 / 台
庭	無
物置	無
特記事項	地下室あり

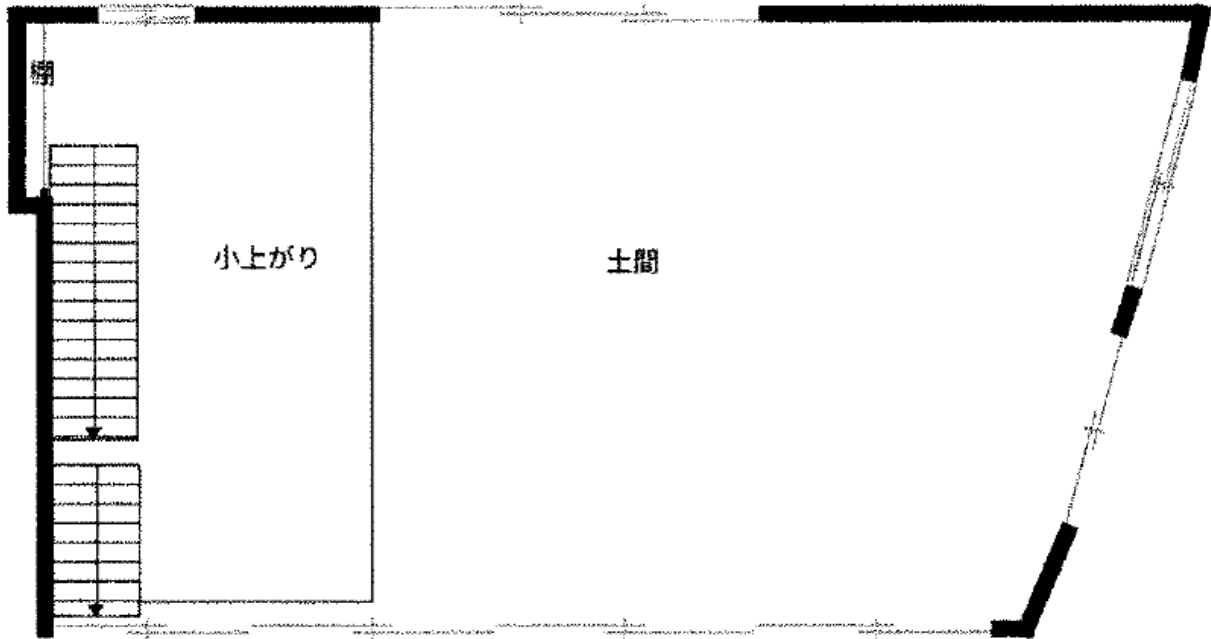
設備状況

電気	引き込み済
ガス	プロパンガス

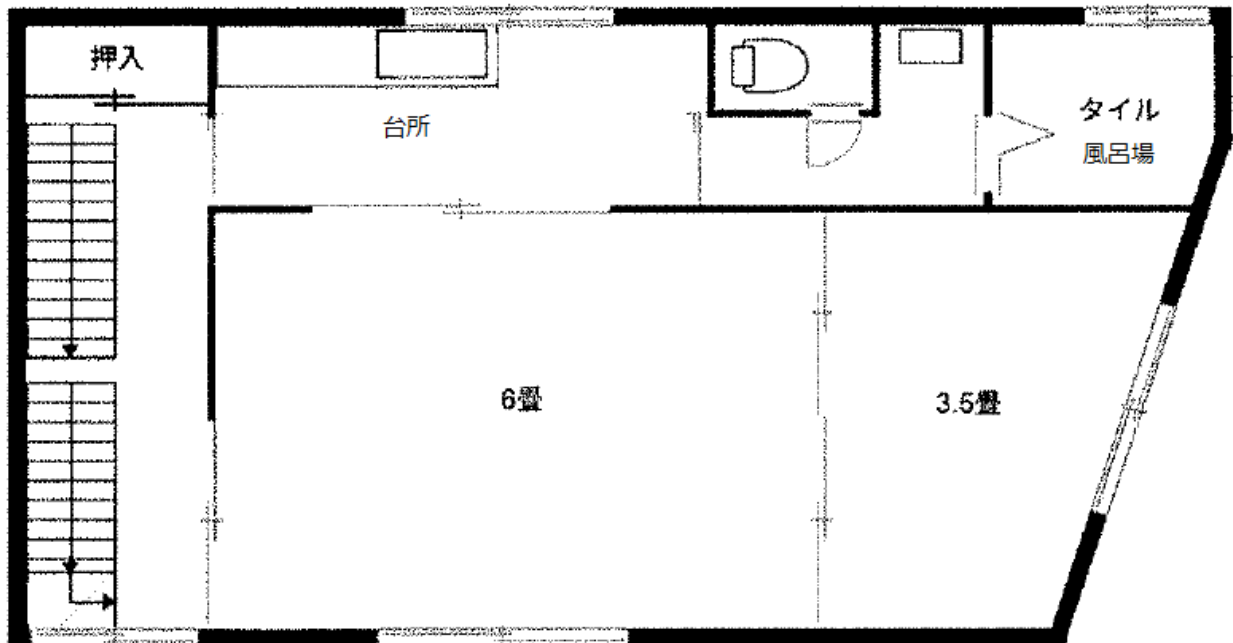
風呂	風呂釜なし
水道	簡易水道
下水道	下水道
トイレ	汲み取り

間取り

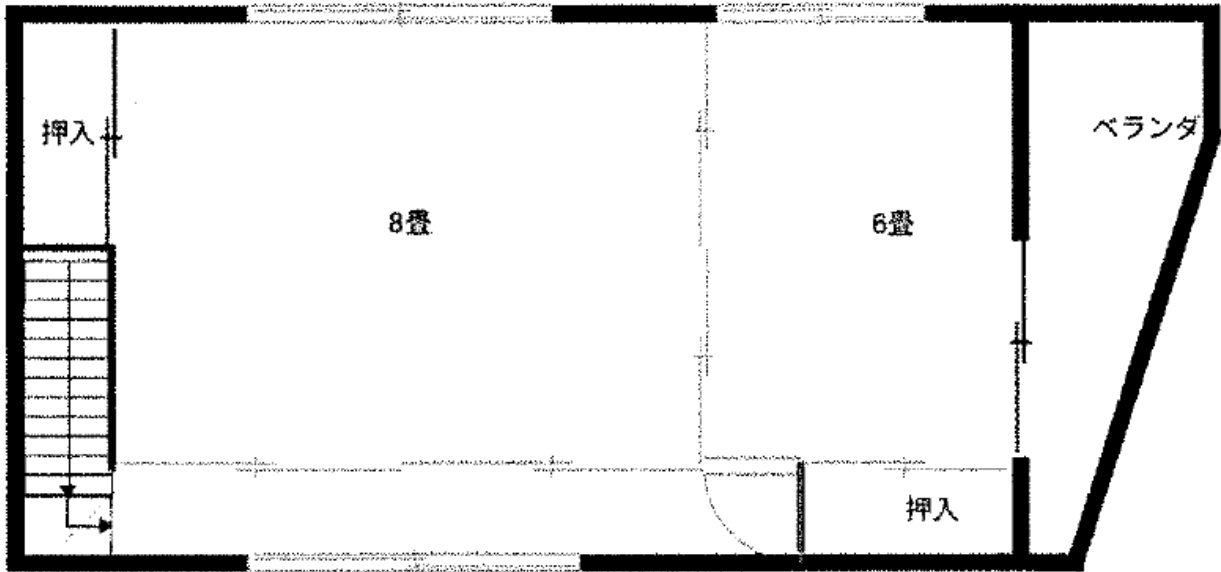
《1階》



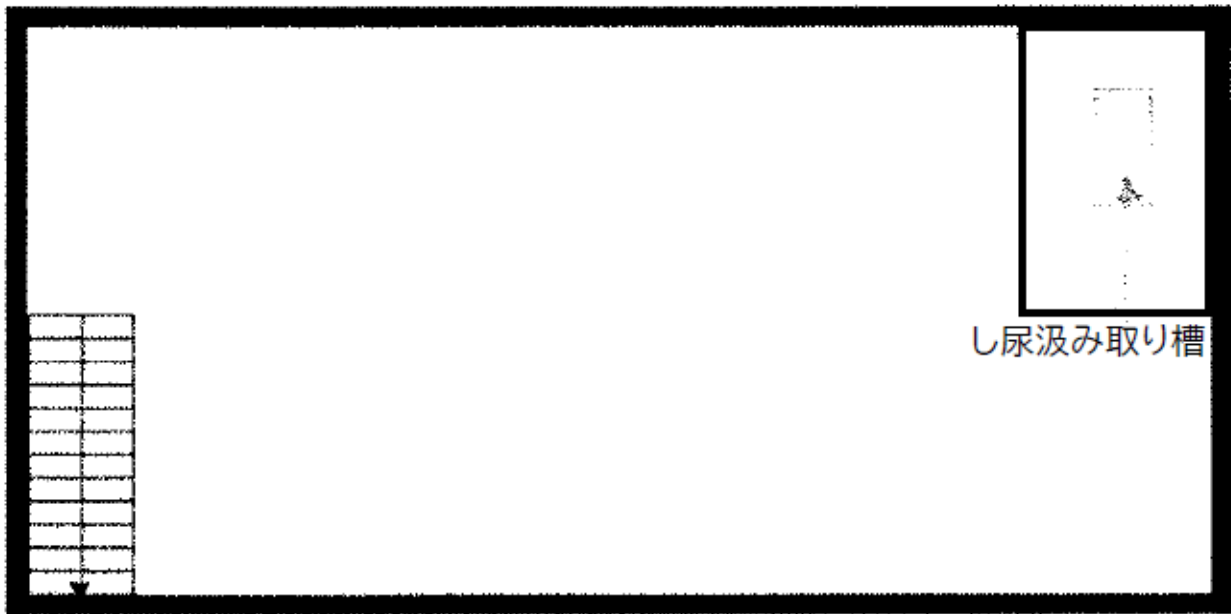
《2階》



《3階》



《地下》



※図面は実際の間取りと異なる場合があります（現況優先）

備考

- ・ J R只見線「会津柳津駅」まで 約0.9km
- ・ 柳津郵便局まで 約0.4km
- ・ 柳津町役場まで 約1.1km
- ・ 保育所まで 約0.9km
- ・ 小学校、中学校まで 約0.8km
- ・ 診療所まで 約1.3km
- ・ 磐越道「会津坂下IC」まで 約7.1Km
- ・ 最寄りのスーパーまで 約0.8Km

その他

町の中心部に位置し、学校や役場、診療所などが近く生活しやすい環境です。残置物はほとんどないきれいな状態ですが、水回りなどの大幅な修繕が必要な物件です。