



只見線

全線開通40周年

只見線が全線開通してから今年で40周年を迎え、これを記念して7月23・24日の2日間、特別列車が運行されました。

これまでの歴史は、昭和3年に会津線として会津柳津駅が新設され、その後、順次延伸、開業され、昭和46年に会津若松小出間135.2kmの只見線として現在に至っています。

本線は地域住民の通院、通学など生活基盤に欠かせない路線であり、また、自然豊かな只見川沿いを走る絶景秘境路線として注目されており、地域活力の創出にも大変貢献しています。

今回の特別列車の運行では、会津柳津駅にて特産品などの販売を行ったほか、会津柳津・西山温泉女将の皆さんによって車内であわ饅頭やパンフレット配布が行われ、観光のまち・やないづを大いにPRしました。

大雨の影響について

7月28日から大雨により道路、交通網などに影響が出ておりますので、皆様のご協力をお願いいたします。(8月9日現在)

なお、地盤の弱い箇所などは降雨によって土砂崩れが発生する場合がありますので、今後の気象情報をしっかり確認し、十分に注意してください。

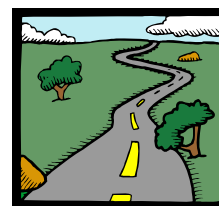
○道路

下記の路線については、当分の間、通行止めなどの規制を行います。なお、迂回路は確保されていますが、幅員の狭い箇所もありますので、十分に注意して通行して下さい。

- ・国道252号線 持寄地内(道路崩壊)
- ・主要地方道柳津昭和線 8月6日より片側交互通行
- ・主要地方道会津若松三島線 湯八木沢～久保田間(道路流出)
- ・一般県道山都柳津線 藤地内(路肩崩壊)
- ・町道長坂砂子原線 西山大橋～五畳敷間(法面崩落)

※五畳敷～老沢間 片側交互通行(夜間19時から7時まで通行止め)

- ・町道五畳敷大成沢線 五畳敷～牧沢間(法面崩落)
- ・町道地熱発電所線 (法面崩落)



○町民バス

- ・藤線 藤地内の路肩決壊に伴い、町道上藤下藤線を迂回して運行します。
- ・高森線 五畳敷地内の路肩決壊に伴い、老沢温泉前を折り返し運行します。



○JR只見線

8月7日より会津若松～会津宮下間は運行が再開されましたが、会津宮下～小出間は当分の間、運休となります。

問 総務課総務班 電話42-2112

個人事業税の定期課税延期について

県内で事業を営んでいる方を対象とした個人事業税は、通常8月31日(第1期分)までと、11月30日(第2期分)までの2回に分けて納付することになっていますが、今年度課税分については東日本大震災に伴う納期限等の延長措置により、納税通知書の発付を延期しています。

具体的な課税の時期については、確定次第、広報誌等によりお知らせします。

問 会津地方振興局県税部 電話0242-29-5251

ハチ・熊にご用心

これからの時期、レジャーや農作業などで山へ出掛ける機会が増えます。山ではハチや熊も活発に動き回るので、十分にご注意ください。

○ハチ

- (1) 黒い色に対して攻撃性が強いので、黒い服装を避け、帽子をかぶり頭髪を隠して下さい。
- (2) においが刺激となり攻撃性が増すことがあるので、香水やヘアスプレーの使用を避けて下さい。

※刺された場合の応急処置

- ・刺された部分に付着した刺針、体毛、吸盤などを除去し水で洗浄する。
- ・刺された部分を冷却する。
- ・迅速に医療機関に行くことが大事です。

◎刺された部分の強い痛み、発赤とは別に数分から30分くらいして発疹、嘔吐、呼吸困難などのアレルギー反応を起こすことがあるので注意が必要であり、そのような症状の場合はすぐに救急車を呼んで下さい。



○熊

- (1) 8月以降、クマの目撃情報や農作物への被害、人が襲われる事故が多くなります。登山、ハイキング、溪流釣りなど、山や山付近で活動する場合は十分に注意して下さい。
- (2) 熊避けグッズなどを有効に利用し、熊に遭遇しないように心掛けましょう。

～ 何かありましたら早めに**119番**へ ～



問 会津坂下消防署柳津出張所 電話42-2150

敬老会の開催について

平成23年度敬老会の対象年齢を引上げ、74歳以上の方を対象に下記により開催いたします。
(昭和12年9月16日までに生まれた方が対象となります。)

なお、対象者の方には各地区の区長さん、婦人会長さんを通じてご案内いたします。

《開催日時・場所》

- 本庁地区 平成23年9月18日(日)午前10時、柳津中学校体育館
- 支所地区 平成23年9月19日(月)午前10時、西山小学校体育館

問 町民課住民福祉班 電話42-2118



ご存知ですか？児童扶養手当と特別児童扶養手当

◆ 児童扶養手当 ◆

児童扶養手当は、父又は母と生計を同じくしていない児童が育てられている家庭の生活の安定と自立を助けるために、児童の父母や父母にかわってその児童を養育している人に支給されます。なお、父母と生計を同じくしていても、父母の心身に一定の障害がある場合には支給されません。

◎ 受給資格者

次のいずれかに該当する18歳に達する日以後の最初の3月31日までの間にある（心身に一定の障害があるときは20歳未満）児童を監護している母、監護し、かつ、当該児童と生計を同じくする父、又は父母にかわってその児童を養育している人。

- ① 父母が婚姻を解消した児童
- ② 父（母）が死亡した児童
- ③ 父（母）が一定の障害の状態にある児童
- ④ 父（母）の生死が明らかでない児童
- ⑤ 父（母）が引き続き1年以上遺棄している児童
- ⑥ 父（母）が法令により引き続き1年以上拘禁されている児童
- ⑦ 母が婚姻によらないで生まれた児童

等

◎ 次のような場合は支給されません

- ① 手当を受けようとする人、対象となる児童が日本に住所を有しないとき
- ② 手当を受けようとする人が老齢福祉年金以外の公的年金給付を受けることができる場合
- ③ 対象となる児童が、父又は母の死亡について支給される公的年金を受けすることができる場合
- ④ 対象となる児童が父又は母の死亡について労働基準法等の規定による遺族補償等を受けることができ、給付事由が発生した日から6年を経過していない場合
- ⑤ 対象となる児童が、父又は母に支給される公的年金給付の額の加算の対象となっている場合
- ⑥ 対象となる児童が、里親に委託されている場合

等

◆ 特別児童扶養手当 ◆

特別児童扶養手当は、身体または精神に障害のある児童を監護又は養育している人に支給されます。

◎ 受給資格者

身体又は精神に中度または重度の障害（政令別表第3で定められている障害）を有する20歳未満の児童を監護している父もしくは母、又は父母にかわって児童を養育している人。

◎ 次のような場合は支給されません

- ① 手当を受けようとする人、対象となる児童が日本に住所を有しない場合
- ② 児童が肢体不自由児施設や知的障害児施設などの施設に入所している場合
- ③ 児童が障害を理由として厚生年金などの公的年金を受けすることができる場合

○なお、児童扶養手当・特別児童扶養手当についての詳細は、下記担当までお問合せ下さい。

問 福島県保健福祉部児童家庭課 電話024-521-7176
町民課住民福祉班 電話42-2118



空間放射線量測定結果について

今回、各地区や主要施設における空間放射線量測定を実施し、その測定値は以下のとおりです。
 私たちが普段生活する中で自然に浴びる放射能の世界平均値を下回りますので、心配する必要は無いといえます。

期 日	6月22日	7月19日	期 日	6月22日	7月19日	期 日	6月22日	7月19日
天 候	晴れ	曇り～雨	天 候	晴れ	曇り～雨	天 候	晴れ	曇り～雨
気 温	25.5～34.0℃	28.0～31.0℃	気 温	25.5～34.0℃	28.0～31.0℃	気 温	25.5～34.0℃	28.0～31.0℃
風	微風～弱風		風	微風～弱風		風	微風～弱風	
一 王 町	0.15	0.15	樺	0.18	0.16	役 場	0.15	0.12
諏 訪 町	0.15	0.14	藤(中央公民館)	0.16	0.15	西山支所	0.19	0.17
寺 家 町	0.15	0.14	藤(下藤公民館)	0.16	0.16	町民センター	0.15	0.14
岩 坂 町	0.15	0.14	長 窪	0.15	0.13	円蔵寺駐車場	0.15	0.14
大 平 町	0.15	0.14	軽 井 沢	0.18	0.17	会津柳津駅	0.19	0.15
門 前 町	0.15	0.14	柳ヶ丘	0.16	0.15	銀山荘	0.18	0.16
安 久 津	0.15	0.12	檀ノ浦	0.16	0.13	運動公園グラウンド	0.20	0.18
出 倉	0.20	0.21	桐ヶ丘	0.16	0.13	道の駅駐車場	0.16	0.13
小 柳 津	0.18	0.16	砂子原	0.19	0.15	道の駅芝生	0.28	0.24
大 野	0.16	0.14	黒 沢	0.17	0.15	郷戸駅	0.19	0.17
大野新田	0.20	0.16	冑 中	0.22	0.14	工業団地	0.16	0.12
八 坂 野	0.16	0.15	芋 小 屋	0.14	0.13	滝谷駅	0.18	0.20
細 越	0.14	0.11	大 成 沢	0.14	0.12	福柳苑	0.14	0.14
石 神	0.12	0.13	琵琶首(分校跡地)	0.11	0.12	瑞光寺公園駐車場	0.16	0.14
石 生	0.16	0.14	琵琶首(境ノ沢)	0.11	0.12	せいざん荘	0.19	0.16
古 屋 敷	0.12	0.18	五 畳 敷	0.20	0.19	博士山駐車場	0.13	0.10
新 村	0.15	0.14	湯八木沢	0.14	0.14			
小ノ川	0.14	0.14	牧 沢	0.14	0.13			
中 野	0.13	0.13	四ッ谷	0.13	0.13			
長 倉	0.15	0.16	高 森	0.09	0.11			
塩 野	0.18	0.22	久保田(公民館前)	0.15	0.14			
猪 鼻	0.16	0.16	久保田(中村)	0.19	0.16			
黒 滝	0.19	0.18	久保田(松ノ下)	0.15	0.14			
野 老 沢	0.14	0.14	大 峯	0.14	0.15			
麻 生	0.20	0.23	漆 峠	0.12	0.13			
小 巻	0.14	0.13	鳥 屋	0.14	0.13			
石 坂	0.16	0.13						

(注)

- ①測定の高さは地上高約1mです。
- ②舗装以外の土・草・芝生等では、線量が比較的高い数値になる傾向です。

問 町民課保健衛生班 電話42-2118

放射線に関する講演会について

○日 時 平成23年8月16日(火) 午前10時～11時30分

○場 所 柳津町活性化施設「ふれあい館」

○内 容 「福島原発事故の放射線健康リスクについて」

○その他 入場は無料です。

問 町民課保健衛生班 電話42-2118



平成23年7月分工事等入札結果

平成23年7月の柳津町建設工事等入札のうち、指名競争入札により落札価格が100万円以上の工事・委託についての結果です。なお、100万円未満の入札結果については総務課企画財政班(役場1階)において閲覧が出来ます。

指名競争入札 【工事】

(価格:税込価格 単位:円)

入札日	工事名	工事箇所	予定価格	落札価格	落札業者
7月8日	舗装補修工事	大字郷戸字入山地内	2,100,000	1,942,500	(有)西村土建
7月8日	柳津保育所幼児用便器交換工事	大字柳津字薬師堂上地内	1,491,000	1,470,000	八ツ橋設備(株)
7月8日	柳津保育所蓄熱式床暖房コントローラ一取替工事	大字柳津字薬師堂上地内	3,496,500	3,454,500	八ツ橋設備(株)
7月8日	柳津温泉スキー場ナイター照明安定器修繕工事	大字小椿字上立石地内	2,100,000	2,100,000	(有)佐々木電機商会

指名競争入札 【委託】

(価格:税込価格 単位:円)

入札日	委託名	委託箇所	予定価格	落札価格	落札業者
7月8日	柳津保育所外構工事測量設計委託	大字柳津字薬師堂上地内	1,102,500	1,050,000	柳津測量設計(株)
7月8日	道路測量設計委託	大字四ツ谷字長窪地内外	3,832,500	3,780,000	柳津測量設計(株)
7月8日	橋梁調査点検委託	大字柳津字寺家町地内外	3,517,500	3,307,500	(株)パスコ福島営業所
7月8日	橋梁計画策定委託	大字大柳字萬歳地内外	4,777,500	4,515,000	(株)パスコ福島営業所

問 総務課企画財政班 電話42-2113