



大切な文化財を守っていくために

第61回文化防災デーに合わせて、柳津町重要文化財火災防御訓練が1月24日（土）、国指定の重要文化財「奥之院弁天堂」及びに「福満虚空藏菩薩圓藏寺」を会場として行われました。

訓練では、初期消火、文化財の搬出、放水など被

害拡大の防止に向けた行動を確認しました。

町消防団、圓藏寺自衛消防隊、消防署、並びに地域住民が協力し、柳津町の貴重な文化財を守っていくことの大切さをあらためて実感した訓練となりました。

柳津町臨時職員募集のお知らせ

平成27年度に雇用する臨時職員を下記のとおり募集いたします。

- 申込資格 ・原則として柳津町に居住している者
- 申込書類等 ① 柳津町臨時職員申込書 ② 履歴書(町が指定する様式のみ可)
③ 資格・免許が必要な職種については、その写しを添付のこと。
※申込書と履歴書(町指定)は、総務課総務班又は西山支所窓口にあります。
- 勤務条件 ・勤務形態に基づき、雇用保険・社会保険制度に加入します。
・賃金、有給休暇、その他の勤務条件については、「柳津町賃金支弁職員雇用等管理規定」によります。
- 採用決定 ・面接及び書類選考により採用予定者を決定し、通知します。
- その他 ・除雪作業員は、9月に募集する予定です。
・募集内容については、変更が生じる場合がありますので、予め御了承ください。
- 申込期限 ・平成27年3月6日(金) 必着
- 申込・問合せ先 ・柳津町役場 総務課総務班 ※申込書類等は直接持参、又は郵送してください。
〒969-7201 柳津町大字柳津字下平乙234番地 電話42-2112

【募集職種一覧表】

申込番号	職種	勤務場所	業務内容	募集人員	雇用期間	勤務体系	条件(資格)等
1	事務(障害者枠)	総務課	総務事務補助	1名	H27.4.1 ～H28.3.31	8:30～17:15 (月22日程度)	18歳以上 身体障害者手帳保持者で事務経験のある者 職員の介助なしに事務や軽作業ができること
2			企画財政事業データ分析 台帳整備等事務補助	1名	H27.4.1 ～H28.3.31	8:30～17:15 (月22日程度)	18歳以上 普通自動車免許 パソコン操作(Excel,Word)ができること
3		町民課	放射線モニタリング調査 及び集計事務	1名	H27.4.1 ～H28.3.31	8:30～17:15 (月22日程度)	18歳以上 普通自動車免許 パソコン操作(Excel,Word)ができること
4		地域振興課	観光PR業務 及び観光事業補助	1名	H27.4.1 ～H28.3.31	8:30～17:15 (月22日程度)	18歳以上 普通自動車免許 パソコン操作(Excel,Word)ができること 土日祝日の勤務あり
5			食品等放射性物質測定 事務補助	2名	H27.4.1 ～H28.3.31	8:30～17:15 (月22日程度)	18歳以上 普通自動車免許 パソコン操作(Excel,Word)ができること
6	事務	柳小、柳中西小、西中	図書室蔵書等整理	2名	H27.4.1 ～H28.3.31	8:30～17:15 (月22日程度)	18歳以上 普通自動車免許 パソコン操作(Excel,Word)ができること 司書資格保有者又は図書整理等の経験、興味のある者
7		西山中学校	学校事務	1名	H27.4.1 ～H28.3.31	8:30～17:15 (月22日程度)	18歳以上 普通自動車免許 パソコン操作(Excel,Word)ができること
8		柳津公民館	公民館事業、事務補助	1名	H27.4.1 ～H28.3.31	8:30～17:15 (週3日程度)	18歳以上 普通自動車免許 パソコン操作(Excel,Word)ができること
9			公民館事業、図書整理 事務補助	1名	H27.4.1 ～H28.3.31	8:30～17:15 (月22日程度)	18歳以上 普通自動車免許 パソコン操作(Excel,Word)ができること
10		海洋センター	事務補助、施設管理業務	1名	H27.4.1 ～H28.3.31	8:30～17:15 (月22日程度)	18歳以上 普通自動車免許(ATのみは不可) パソコン操作(Excel,Word)ができること 土曜日勤務あり(日、月は休み)

申込番号	職種	勤務場所	業務内容	募集人員	雇用期間	勤務体系	条件（資格）等
11	運転手	総務課	公用車運転業務	1名	H27.4.1 ～H28.3.31	8:30～17:15 (月22日程度)	18歳以上 普通自動車免許 大型免許 土日祝日、早朝夜間勤務あり
12	文書配達	総務課	各行政区長宅へ文書の配達	1名	H27.4.1 ～H28.3.31	8:30～17:15 (月2～3日程度)	18歳以上 普通自動車免許 勤務時間は相談に応じる
13	レセプト点検	町民課	レセプト点検、再審査・過誤請求、医療費分析	1名	H27.4.1 ～H28.3.31	8:30～17:15 (月22日程度)	医療事務管理士免許 レセプト点検事務の経験があること パソコン操作 (Excel,Word)ができること
14	栄養士	町民課 保育所	献立作成・栄養管理・食育活動・栄養指導・訪問指導	1名	H27.4.1 ～H28.3.31	8:30～17:15 (月22日程度)	管理栄養士又は栄養士免許 パソコン操作 (Excel,Word)ができること
15	労務員	建設課	道路等の除草作業・補修作業	4名	H27.5.1 ～H27.10.31	8:30～17:15 (月22日程度)	18歳以上 普通自動車免許(ATのみは不可) 刈払機取扱作業者の安全衛生教育を修了した者。又は、今後受講する者
16	教育支援員	柳津小学校	児童の指導補助	2名	H27.4.1 ～H28.3.31	8:30～16:15 (月22日程度) 学校休業日を除く	18歳以上 普通自動車免許 教員免許(H27.3月までに取得見込みの者) 又は、学習指導等の経験、興味のある者
17	教育支援教員	西山小学校	複式学級の支援教員	2名	H27.4.1 ～H28.3.31	8:30～17:15 (月22日程度) 学校休業日を除く	18歳以上 普通自動車免許 教員免許(H27.3月までに取得見込みの者)
18	調理員	学校給食センター	学校給食調理業務	1名	H27.4.1 ～H28.3.31	8:30～17:15 (月22日程度)	18歳以上 調理師資格(H27.3月までに取得見込みの者) 又は、調理業務経験のある者
19				4名	H27.4.1 ～H28.3.31	8:30～17:15 (月5～6日程度)	18歳以上 調理師資格(H27.3月までに取得見込みの者) 又は、調理業務経験のある者
20	夜間管理	海洋センター	体育館夜間管理業務	2名	H27.4.1 ～H28.3.31	17:15～21:00 (月12日程度)	18歳以上 普通自動車免許 交代制 日曜日・祝日の夜間を除く
21	清掃	ふれあい館 海洋センター	ふれあい館(週3日) 海洋センター(週2日) の清掃業務	1名	H27.4.1 ～H28.3.31	8:30～17:15 (月22日程度)	18歳以上 普通自動車免許
22	受付・販売	斎藤清 美術館	受付・グッズ類の販売 館内外清掃、書類作成	2名	H27.4.1 ～H28.3.31	8:30～17:15 (月22日程度)	18歳以上 普通自動車免許 パソコン操作 (Excel,Word)ができること シフト制により、土日祝日の勤務あり 接客業務経験のある者
23	学芸事務		企画展、館内運営事務	1名	H27.4.1 ～H28.3.31	8:30～17:15 (月22日程度)	18歳以上 普通自動車免許 学芸員資格 パソコン操作 (Excel,Word)ができること シフト制により、土日祝日の勤務あり 接客業務経験のある者

「子ども・子育て支援新制度」が始まります

一人一人の子どもが健やかに成長することができる社会を目指して、平成27年4月1日から「子ども・子育て支援新制度」が始まります。

町では新制度に合わせて、今後新しい事業を実施していく予定です。

Q&A

質問：新制度って何？何のための制度なの？

答え：新制度は子育てをする保護者と育てていく子どもを支援する制度です。

幼児期の教育・保育の総合的な提供や、待機児童対策、地域の子育て支援の充実に目的としています。

Q&A

質問：新制度でどう変わるの？

答え：子どものための給付制度が創設され、地域型保育事業が充実します。また、子どもを新しく保育所に預ける場合も、子どもを保育所に預け続ける場合も、入所申込書とは別に子どものための給付の支給申請をしていただき、支給認定します。

支給認定がなければ保育所に預けることができませんので、申請をしていただくようお願いいたします。

※子どものための給付支給認定について

支給認定は下記の3つの認定区分に分かれます。保育所に入るお子さんは基本的に2号認定・3号認定を受けたお子さんになります。

支給認定区分	対象となる子ども	利用できる施設
1号認定	満3歳以上で就学前の子ども（2号認定を除く）	認定こども園、幼稚園
2号認定	満3歳以上で保護者の労働や疾病等により、保育を必要とする子ども	保育所、認定こども園
3号認定	満3歳未満で保護者の労働や疾病等により、保育を必要とする子ども	保育所、認定こども園、小規模保育事業等

Q&A

質問：支給認定はどこに申請するの？

答え：平成27年2月16日（月）～平成27年2月27日（金）の期間、役場町民課で支給認定の申請を受け付けます。

申請書は、現在保育所を利用している方については、保育所から配布されます。今後入所を希望される方は、町民課または保育所に準備しておきますので、ご利用ください。

なお、支給認定証は平成27年3月に交付する予定です。

これからの子育て支援に関しては、子育てに関係する団体の代表から構成される「柳津町子ども・子育て会議」で検討し、必要な事業を行っていきます。



平成27年度から特別児童扶養手当・特別障害者手当等の手当額が増額されます

平成27年4月から、特別児童扶養手当・特別障害者手当等の額が以下のとおり増額されます。

手当名	平成26年度(月額)	平成27年度(月額)
特別児童扶養手当 1級	49,900円	51,100円
特別児童扶養手当 2級	33,230円	34,030円
障害児福祉手当	14,140円	14,480円
特別障害者手当	26,000円	26,620円
経過福祉手当	14,140円	14,480円

- 特別児童扶養手当…20歳未満で、身体または精神に政令で定める程度の障がいのある児童を監護している父母、または父母にかわって児童を養育している方に支給されます。
- 障害児福祉手当……20歳未満で、身体または精神に重度の障がいを有する方で、「日常生活において常時介護を必要とする方」に支給されます。
- 特別障害者手当……20歳以上で、身体または精神に重度の障がいを有する方で、「日常生活において常時特別の介護を必要とする方」に支給されます。
- 経過福祉手当……昭和61年3月31日において20歳以上であり、現に従来の福祉手当の受給者であった方のうち、特別障害者手当の支給要件に該当せず、かつ障害基礎年金も支給されない方に支給されます。
※各手当の支給には一定の要件・所得制限があります。



町民課住民福祉班 電話 42-2118

会津保健福祉事務所 障がい者支援チーム 電話 0242-29-5725

※特別児童扶養手当は福島県保健福祉部児童家庭課 電話 024-521-7176

児童扶養手当の支給対象者が拡大されました

これまで、公的年金（老齢年金、遺族年金、障害年金、労災年金、遺族補償等）を受給している方は児童扶養手当を受給できませんでしたが、平成26年12月からは、年金額が児童扶養手当より低い方は、その差額分の児童扶養手当を受給できるようになりました。

新たに手当を受け取れる場合

- ・ お子さんを養育している祖父母等が、低額の老齢年金を受給している場合
- ・ 父子家庭で、お子さんが低額の遺族厚生年金のみを受給している場合
- ・ 母子家庭で、離婚後に父が死亡し、お子さんが低額の遺族厚生年金のみを受給している場合

など

支給開始日

- ・ 手当は申請の翌月分から支給開始となります。ただし、これまで公的年金を受給していたことにより児童扶養手当を受給できなかった方のうち、平成26年12月1日に支給要件を満たしている方が、平成27年3月までに申請した場合は、平成26年12月分の手当から受給できます。
- ・ 平成26年12月～平成27年3月分の手当は、平成27年4月に支払われます。



町民課住民福祉班 電話 42-2118

農地を貸したい方へ

■農地の出し手の申込

農業経営の規模縮小や、離農したい、自分で農地を耕作できないなどの理由で農地を貸したい方は、地域振興課農林振興班へご相談ください。窓口にて備え付けの申出書に必要事項を記入し、お申し込みいただけます。

※ 借り手が必ず見つかるわけではありませんので、ご注意ください。

■機構集積協力金

平成26年度から各都道府県に一つ農地中間管理機構（農地集積バンク）が設置され、市町村がその窓口となっています。農地を貸す方は、農地中間管理機構を通して農地の貸し借りが成立し、要件を満たせば「機構集積協力金」が受けられます。

※ 借り手の見込みのない農地は、農地中間管理機構を通じた貸し借りはできません。



■機構集積協力金の要件・交付単価（平成27年度）

▶地域集積協力金	
対象者	町内の地域
要件	地域内の農地の2割超が農地中間管理機構に貸し付けられていること。
交付単価	2割超5割以下 : 2万円/10a 5割超8割以下 : 2万8千円/10a 8割超 : 3万6千円/10a
▶経営転換協力金	
対象者	農地所有者（農業からリタイアする方、農地の相続人など）
要件	全農地を10年以上の期間で、農地中間管理機構に貸し付け、かつその農地が受け手に貸し付けられること。
交付単価	0.5ha以下 : 30万円/戸 0.5ha超2ha以下 : 50万円/戸 2ha超 : 70万円/戸
▶耕作者集積協力金	
対象者	農地耕作者（自ら耕作する所有者、所有者が農地中間管理機構に貸し付けた場合のその農地の耕作者）
要件農地	農地中間管理機構の借受農地に隣接する農地を10年以上農地中間管理機構に貸し付け、かつその農地が受け手に貸し付けられること。
交付単価	2万円/10a



職業訓練生募集のお知らせ

会津職業能力開発促進センターは、厚生労働省所管の独立行政法人で公共職業訓練を実施している施設で、毎月、職業訓練を開講（6カ月訓練）しています。

以下のとおり4月開始の訓練生の募集を行いますので、ぜひご応募ください。

訓練生募集

コース	建築CADリフォーム技術コース(住宅リフォーム技術科)
定員	18名
訓練期間	平成27年4月2日(木)～平成27年9月30日(水)
対象者	公共職業安定所に求職登録されている方で、職業訓練の受講が望ましいと判断された方
受講料	無料
募集期間	平成27年2月16日(月)～平成27年3月13日(金)
選考日	平成27年3月17日(火)

問 会津職業能力開発促進センター 開発援助課 電話 0242-26-0520 FAX 0242-26-1585
〒965-0858 会津若松市神指町大字南四合字深川西 292

柳津西山地熱発電所のパート清掃者募集

株式会社サンライズでは、週1回のパート清掃者を募集しています。

労働内容と連絡先は以下のとおりです。

業務内容	: 清掃業務
勤務場所	: 柳津西山地熱発電所
清掃場所	: 発電所内・監視室
勤務日	: 毎週木曜日
勤務時間	: 3時間30分(8時から17時の間で相談に応じます。)
時給	: 1,000円

問 株式会社サンライズ 電話 0242-22-2464 FAX 0242-22-2466
〒965-0016 会津若松市中島町1番24号

パートタイム労働法が変わります

平成27年4月1日から、パートタイム労働者の方々の公正な待遇を確保し、また、納得して働くことができるようにするため、パートタイム労働法（短時間労働者の雇用管理の改善等に関する法律）や、施行規則、パートタイム労働指針が変わります。

事業主はパートタイムの労働者に対し、契約期間や賃金等の他、昇給・賞与・退職手当の有無などの事項に加え、パートタイム労働者のための相談窓口について文書交付により周知が必要となります。

問 福島労働局雇用均等室 電話 024-536-4609

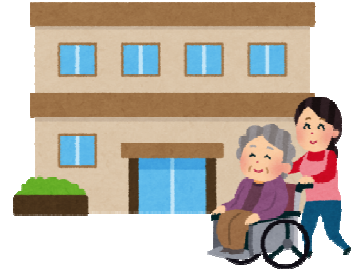
平成 27 年 3 月 『グループホーム 柳の杜（やなぎのもり）』オープン

(株) コスモメディカルサポートが運営する認知症高齢者専用のグループホームが小ノ川地区（国道 252 号線沿い）に開所します。

介護保険制度の要介護認定を受けている方で、認知症と診断された方が入所の対象となります。

3 月 7 日（土）、8 日（日）の両日（午前 10 時～午後 4 時）、内覧会を開催いたしますので、お気軽に足をお運びください。

現在入所者及び職員を募集しております。詳細は下記までお問い合わせください。



問 施設の問合せ

グループホーム柳の杜（担当：馬場） 電話 42-3720

要介護認定の問合せ

町民課住民福祉班（担当：鈴木） 電話 42-2118

税理士会から税の無料相談のお知らせ

毎年 2 月 23 日は税理士記念日です。

会津若松税理士会では、「税の無料相談」を下記の通り実施します。

税に関する質問・相談を受け付けていますので、ぜひこの機会にご相談ください。（予約不要）

- 日 時 2 月 23 日（月） 午前 10 時～午後 4 時
- 場 所 アピオスペース 2 階 研修室
（会津若松市インター西 9 0）
- 相 談 員 東北税理士会 会津若松支部税理士



問 東北税理士会会津若松支部 電話 0242-24-2411

平成 27 年 1 月分工事等入札結果

平成 27 年 1 月の柳津町建設工事等入札のうち、指名競争入札により落札価格が 1 0 0 万円以上の工事・委託についての結果です。

なお、1 0 0 万円以下の入札結果については役場 2 階総務課企画財政班において閲覧ができます。

指名競争入札 【工事】

（価格：税込価格 単位：円）

入札日	工事名	工事箇所	予定価格	落札価格	落札業者
1 月 3 0 日	林道施設災害復旧工事	大字猪倉野 字塩沢地内	1,501,200	1,458,000	大成建設工業 株式会社
1 月 3 0 日	林道施設災害復旧工事	大字琵琶首 字出入地内	7,387,200	7,182,000	有限会社西村土建
1 月 3 0 日	林道施設災害復旧工事	大字四ツ谷 字登戸地内	11,188,800	10,962,000	有限会社西村土建

問 総務課企画財政班 電話 42-2112