

齋藤清

もうひとつの

会津の

四季

展

二〇一九年

三月十六日（土）～

六月二十三日（日）

二〇〇〇年九月、

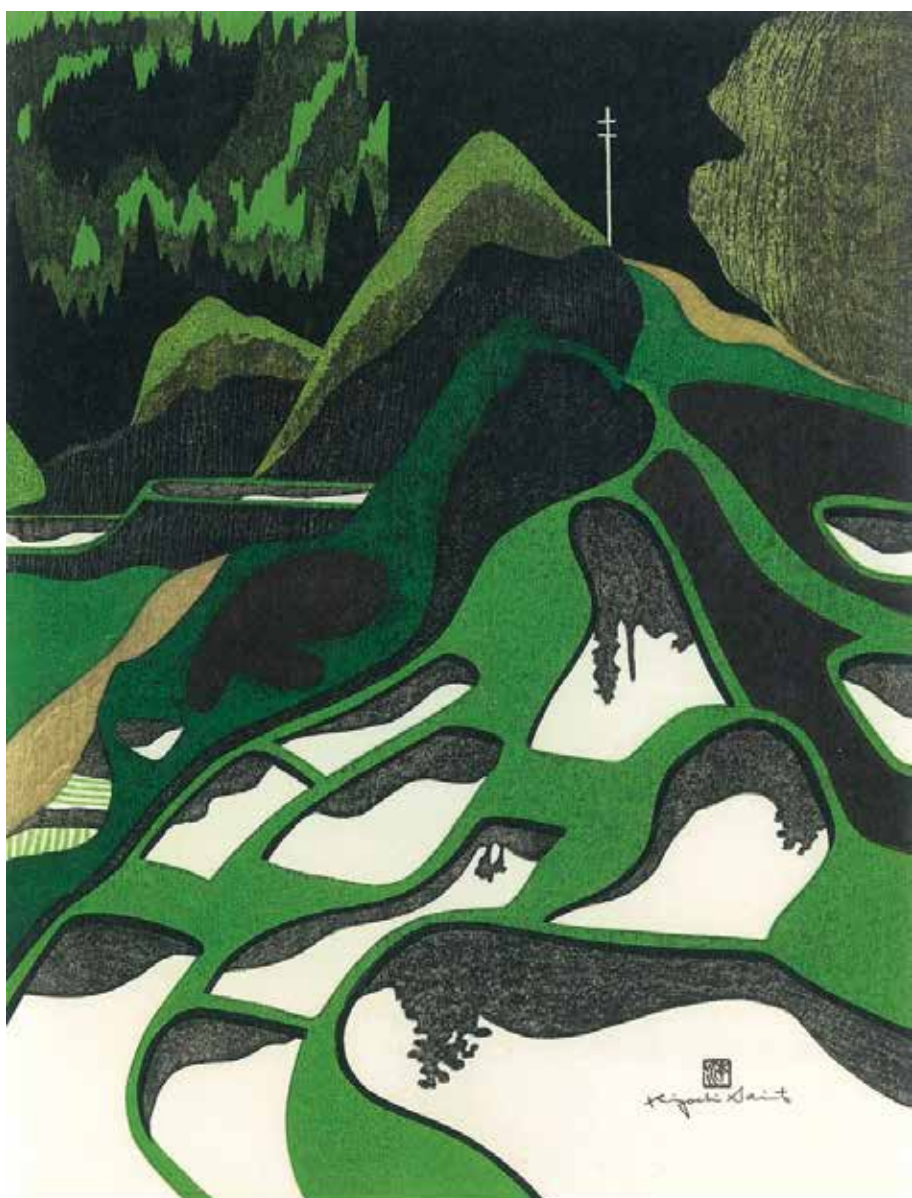
皇太子ご夫妻がご覧になった齋藤清、そして会津。

二〇〇〇年（平成十二年）九月十八日、皇太子同妃両殿下が齋藤清美術館を訪れました。

その当時、齋藤清「会津の冬ともう一つの会津の冬」企画展を開催。

そしていま、新しい時代の幕開けにふさわしく、当時の企画展を今様に再現することになりました。
題して「もうひとつの会津の四季」展。

齋藤清が切り取った、齋藤清の目に映ったまばゆい会津の四季をご堪能ください。



- 【開館時間】 午前9時～午後4時30分（入館は午後4時まで）
【休館日】 毎週月曜日（ただし月曜日が祝祭日の場合はその翌日）
【観覧料】 一般510円（410円）高・大学生300円（200円）
中学生以下無料（カッパ内は15名以上の団体料金）
【アクセス】 ○車：東北道 → 磐越道 → 会津坂下IC → R252を
只見町方面へ5km（道の駅 会津柳津内）
○電車（JR）：東京（東北新幹線）→ 郡山（磐越西線）
→ 会津若松（只見線）→ 会津柳津

齋藤清

「もうひとつの

会津の

四季

展

二〇一九年

三月十六日（土）

六月二十三日（日）

二〇〇〇年九月、

皇太子ご夫妻がご覧になった齋藤清、そして会津。

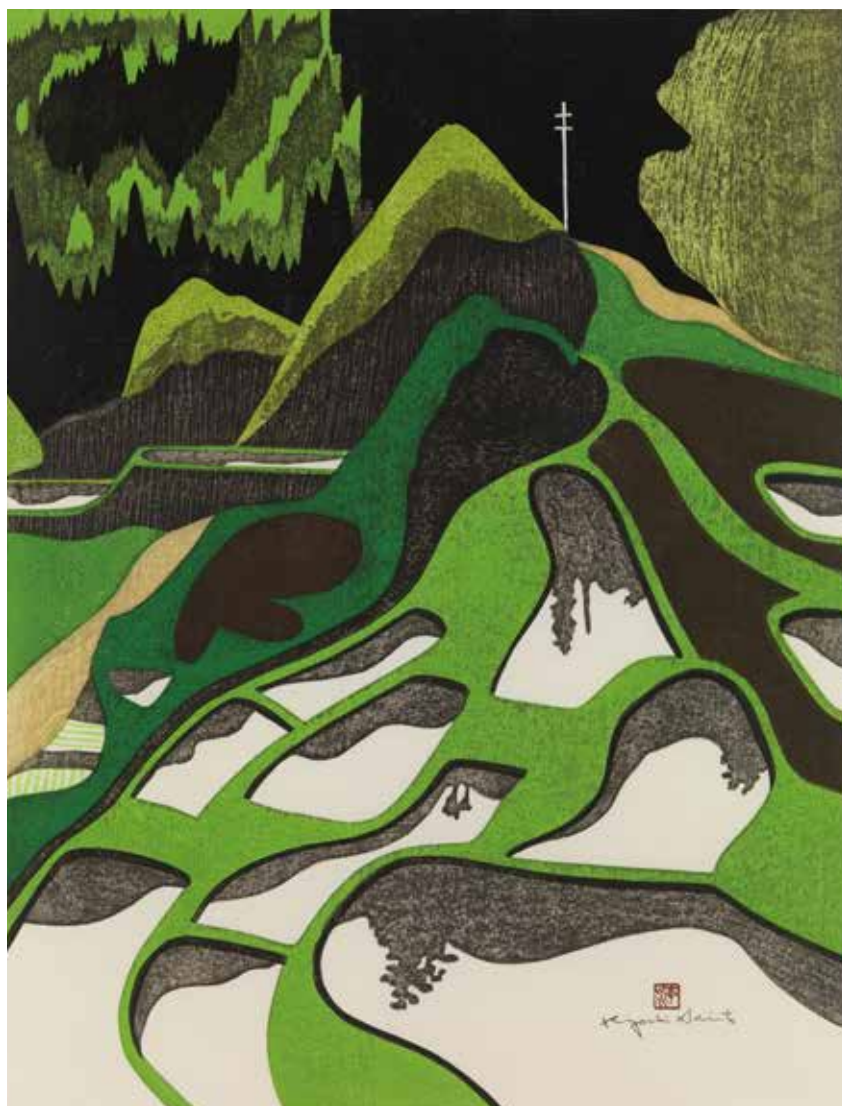
二〇〇〇年（平成十二年）九月十八日、皇太子同妃両殿下が齋藤清美術館を訪れました。

その当時、齋藤清「会津の冬ともう一つの会津の冬」企画展を開催。

そしていま、新しい時代の幕開けにふさわしく、当時の企画展を今様に再現することになりました。

題して「もうひとつの会津の四季」展。

齋藤清が切り取った、齋藤清の目に映ったまばゆい会津の四季をご堪能ください。



〔開館時間〕

午前9時～午後4時30分（入館は午後4時まで）

〔休館日〕

毎週月曜日（ただし月曜日が祝祭日の場合はその翌日）
ゴールデン・ウィーク期間中
4月27日（土）～5月6日（月）は休まず開館いたします。

〔観覧料〕

一般510円（410円）高・大学生300円（200円）
中学生以下無料（カッコ内は15名以上の団体料金）

〔主催〕

齋藤清美術館

〔後援〕

福島民報社、福島民友新聞社、福島テレビ、
福島中央テレビ、福島放送、テレビユー福島、
ラジオ福島、ふくしまFM

両殿下が目にした美しい会津の四季を、 斎藤清作品から追体験。

天皇のご公務のひとつ、行幸啓（ぎょうこうけい）。

二〇〇〇年九月の皇太子雅子妃両殿下の会津へのご行啓は、

その訪問先として斎藤清美術館が選ばれ、斎藤清作品をご覧になりました。

本展「もうひとつの会津の四季」では、当時の記録をもとにご来館時の企画展を再現し、

両殿下が実際に目にされた作品を展示します。

両殿下が目にした美しい会津の風物を、斎藤清作品から追体験してはいかがでしょうか。



只見川 会津柳津(2) 1979年 紙・木版



会津の春 1974年 紙・木版



会津の家(A) 1972年 紙・木版



青沼 奥磐梯 1955年 紙・木版



さつきの会津(9) 1994年 紙・木版



柿の会津(38) 1996年 紙・木版



会津の冬(35)八木沢 1978年 紙・木版

イベント

トーク・イベント 教えて、斎藤作品のミ・カ・タ

作品にほどこされた驚異の工夫、そこに秘められた画家の想い——
斎藤清を愛してやまない当館スタッフが打ち明ける斎藤作品の秘密。
プロローグ「斎藤清作品、ここが面白い！」

春原史寛(武蔵野美術大学教授)×伊藤たまき(斎藤清美術館)

●日時：3月21日(木・祝) 10:00～11:00 以降、不定期で開催予定。

詳細は、斎藤清美術館HPなどでお知らせします。

●場所：斎藤清美術館アートテラス

●参加費：無料

奄美大島の
あまーい
タンカンも
ご用意!

トーク・イベント 大感謝祭～柳津のみなさんのおかげです!

たった2年間で、町とアートの架け橋を作りあげたフキちゃん。
そんな斎藤清美術館の秘蔵っ子・宮本ふきがこれまでの活動を語りつくします。

●日時：3月21日(木・祝) 13:00～

●場所：斎藤清美術館アートテラス

●参加費：無料

アート・トーク 対話型アートトーク、はじめました!

この時ばかりは、何を言ってもOK! 斎藤清作品について気ままに語り合います。
いままで気づかなかった新しい見方、魅力を再発見できるかもしれません。

●日時：毎週日曜日 14:00～(30分程度)

●場所：斎藤清美術館アートテラス

●参加費：無料

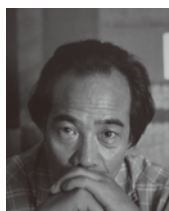
週末カフェ ことしも、期間限定のコーヒーショップ開店。

県内実力派コーヒーマイスターが集う、期間限定のコーヒーショップです。

●4月27日(土)からスタート。

詳細は、斎藤清美術館HPなどでご確認ください。

斎藤 清 Kiyoshi Saito



1907年(明治40年)福島県会津に生まれる。

安井曾太郎氏の木版画作品に触発され、木版画制作へ傾倒。

1951年、サンパウロロビエンナーレ展に出品されたく凝視(花)が
在サンパウロ日本人賞を受賞。

戦後日本人として初の国際展での受賞となり、

日本の現代版画の素晴らしさと

斎藤清の名を世界中に広めることとなった。

以後、国内外で数多くの荣誉に輝き、1995年、文化功労者に顕彰される。

1997年、永眠。享年90歳。

アクセス

[車] 東北道 → 磐越道 → 会津坂下1.C →
R252を只見町方面へ5km(道の駅 会津柳津内)
[JR] 東京(東北新幹線) → 郡山(磐越西線) →
会津若松(只見線) → 会津柳津

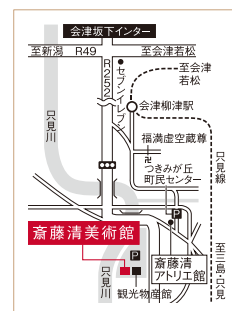
開館時間/午前9時～午後4時30分(入館は午後4時まで)
休館日/毎週月曜日(ただし月曜日が祝祭日の場合はその翌日)
ゴールデン・ウィーク期間中
4月27日(土)～5月6日(月)は休まず開館いたします。
観覧料/一般510円(410円) 中学生以下無料
高・大学生300円(200円) 中学生以下無料
※()内は15名以上の団体料金

〒969-7201

福島県河沼郡柳津町大字柳津字下平乙187

TEL 0241-42-3630

e-mail bijutsu@town.yanaizu.fukushima.jp



斎藤清美術館
KIYOSHI SAITO MUSEUM OF ART, YANAIZU

