

ご注文方法

注文ハガキ

別添の専用ハガキ
をご使用ください

F A X

別添の専用用紙を
ご使用ください

電子メール

rinji2@town.yanaizu.fukushima.jp

お届け先の、住所・氏名・電話番号、
ご注文の品と数量を必ずご記入のうえお申し込み下さい。

ご贈答等でお届け先と請求先が違う場合

ハガキ・注文書の通信欄に、送り先の住所・氏名・電話番号をご記入のうえお申し込みください。ご贈答の場合のお支払いは「前払い(郵便口座振込)」に限ります。※詳しくは、お支払方法をご覧ください。

商品のお届け

通常、お申し込みから10日前後でお届けいたします。

- 商品のお届けまでにお時間がかかる場合がございますので、あらかじめご了承ください。また、お申し込みが集中し、一時的に在庫切れ等の理由によりお届けまでに通常より時間がかかる場合はお届け予定時期を電話またはメールにてご案内いたします。
- 商品到着時に数量・破損の有無など、必ず中身をご確認ください。ご確認が遅れますと返品・交換をお受けできない場合がございます。
- ご贈答用等で小分けの袋をご希望の場合はご注文の際にお申し付けください。
- 受取拒否、長期ご不在により受領確認ができない場合、ご注文をキャンセルさせていただく場合がございます。

送料

福島県内・関東・東北・新潟・長野・・・600円。

- 上記以外の送料や6部以上のご注文、またはご注文者様とお届け先が異なる場合は、別途お問い合わせください。
- お届け先が2ヶ所以上の場合は、お届け先ごとに送料をいただきます。

お届け日時指定

ご注文日から10日後以降の日時でご指定。

商品のお届け日時をご指定の場合、ご注文日から10日後以降の日時でご指定できますのでお知らせください。

お支払方法

代金引換(代引き)のみになります。

□商品到着時、商品と引き換えに宅配業者(ヤマト運輸)に現金でお支払いください。□商品をお届けの際に宅配業者よりご連絡いたします。□ご利用は現金払いのみとなります。□代引き手数料1万円未満324円(税込)、1万円以上3万円未満432円、3万円以上10万円未満648円お支払総額は、カレンダー代金、送料、代金引換手数料の合計額になります。なお、ご贈答の場合は代金引換をお選びいただけません。事前にゆうちょ銀行(郵便局)口座振込にてのお支払いになりますので、お問い合わせください。

例	カレンダー1本購入、 送り先が東京都の場合	商品3,000円 + 送料600円 + 代金引換手数料324円 = お支払い総額3,924円(税込)
---	--------------------------	--

商品の交換・返品

商品到着後10日以内にご連絡の上、ご返送ください。

- 交換・返品をご希望の場合は、商品到着後10日以内に当館0241-42-3630までご連絡の上、ご返送ください。
- 「イメージ違い」「注文間違い」等、お客様のご都合で交換返品される場合、送料及び返金の振込手数料はお客様負担でお願いいたします。
- 「注文と異なる商品が届いた」「商品にキズ、破損がある」等の当館理由の場合は、当館送料負担でお引き取りいたします。
- お客様のもとでキズ、破損、汚損等が生じた商品につきましては、交換・返品はお受けできませんので、ご了承ください。
- 返送の際は、お届けした時の箱(袋)、もしくはお手持ちのダンボール箱や袋などに商品を入れて、ご返送ください。

お問い合わせ先

0241-42-3630 (営業時間/9:00 ~ 16:00)

〒969-7201 福島県河沼郡柳津町柳津字下平187 rinji2@town.yanaizu.fukushima.jp

やないづ町立
齋藤清美術館
KIYOSHI SAITO MUSEUM OF ART, YANAIZU



齋藤清生誕110周年・齋藤清美術館開館20周年記念

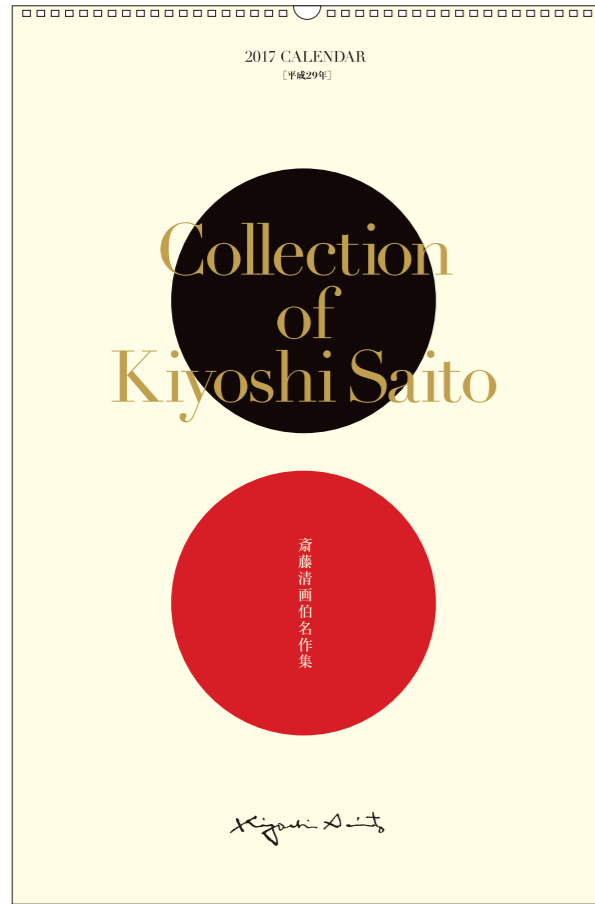
2017年版
齋藤清
オリジナル
カレンダー

清曆巡年



名作カレンダー

斎藤芸術を凝縮した、名作集。ご使用後は、絵だけを剥がせて楽しめます。



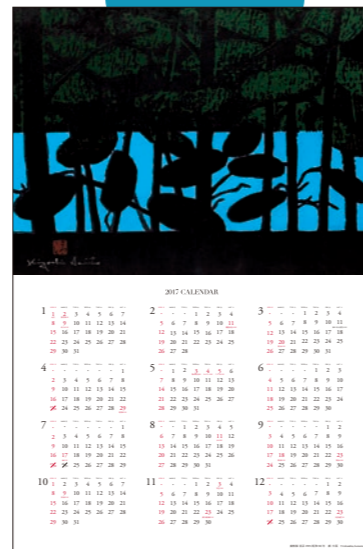
[作品]

- 1月 霊峰(8)
- 2月 会津の冬(55)小野川
- 3月 さんご(B)
- 4月 会津の春
- 5月 土器とハニワ
- 6月 雨のミシガン
- 7月 さくらんぼ
- 8月 桂(京都)
- 9月 月雲(3)
- 10月 カフェ クーポール、パリ
- 11月 凝視(猫)
- 12月 会津の冬(71)若松

・サイズ／H594×W390mm
 ・めくれるリングタイプ製本
 ・絵のみを剥がせるタイプです。

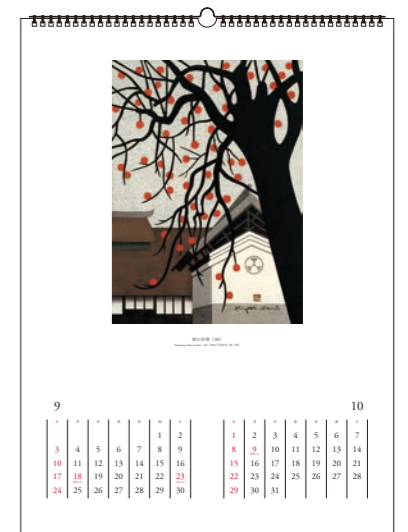
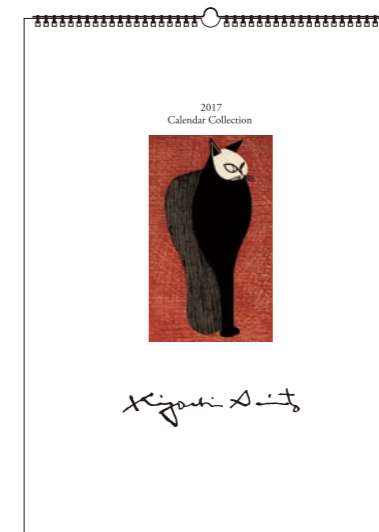
3,000円(税込)

ボーナス
裏磐梯 青沼



壁掛カレンダー

壁掛は専用額*で、楽しめます。

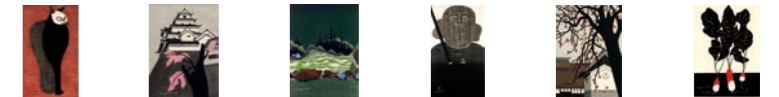


[作品]

- 1・2月 凝視(B)
- 3・4月 春の鶴ヶ城
- 5・6月 さつきの会津(7)
- 7・8月 慈愛(C)
- 9・10月 柿の会津(38)
- 11・12月 地の幸(2)

・サイズ／H595×W430mm
 ・めくれるリングタイプ製本
 ・専用額別売り(3,800円)

1,600円(税込)



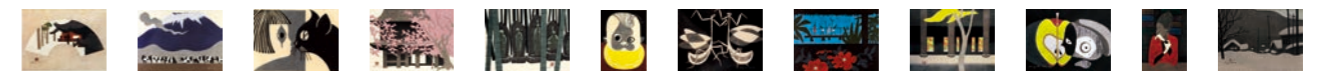
卓上カレンダー

[作品]

- 1月 日光
- 2月 霊峰(3)(牧場)(A)
- 3月 猫と少女
- 4月 春の鎌倉 光明寺
- 5月 慈愛、報国寺、鎌倉
- 6月 ベイビー
- 7月 ダンシング
- 8月 タヒチ(C)
- 9月 門 南禅寺 京都
- 10月 ハニワ
- 11月 ショップガール パリ
- 12月 会津の冬(93)金山町

・サイズ／H180×W125mm
 ・プラスチック台入

1,000円(税込)



※ただし、絵によっては専用額に対応できないものもあります。(額縁は名作、壁掛け共用タイプとなります)