

外観



2階建ての民家です。半地下の車庫も付いています（築33年程度）



車庫の様子。普通車2台分ほどのスペースがあります



車庫内の様子



玄関前の階段



玄関



庭もついています



玄関



1階廊下



キッチンのリビング。日当たりが良く明るいです



キッチンの流し台



居間は畳7.5畳、板間2.5畳、計10畳の広々とした部屋です



別アングルより



和室。広々と使うことも、ふすまで仕切って使うことも可能です



洋室も明るく利用しやすい空間です



物置のスペース



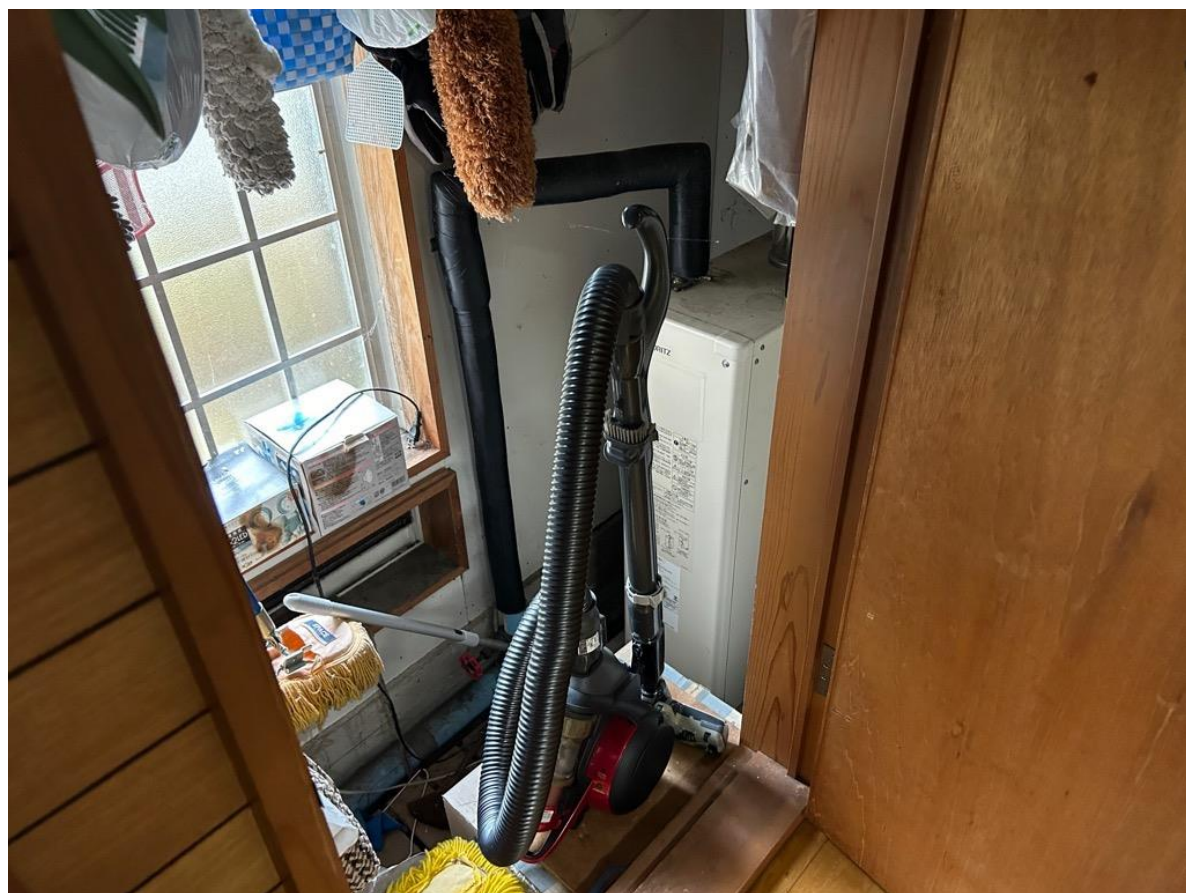
トイレ



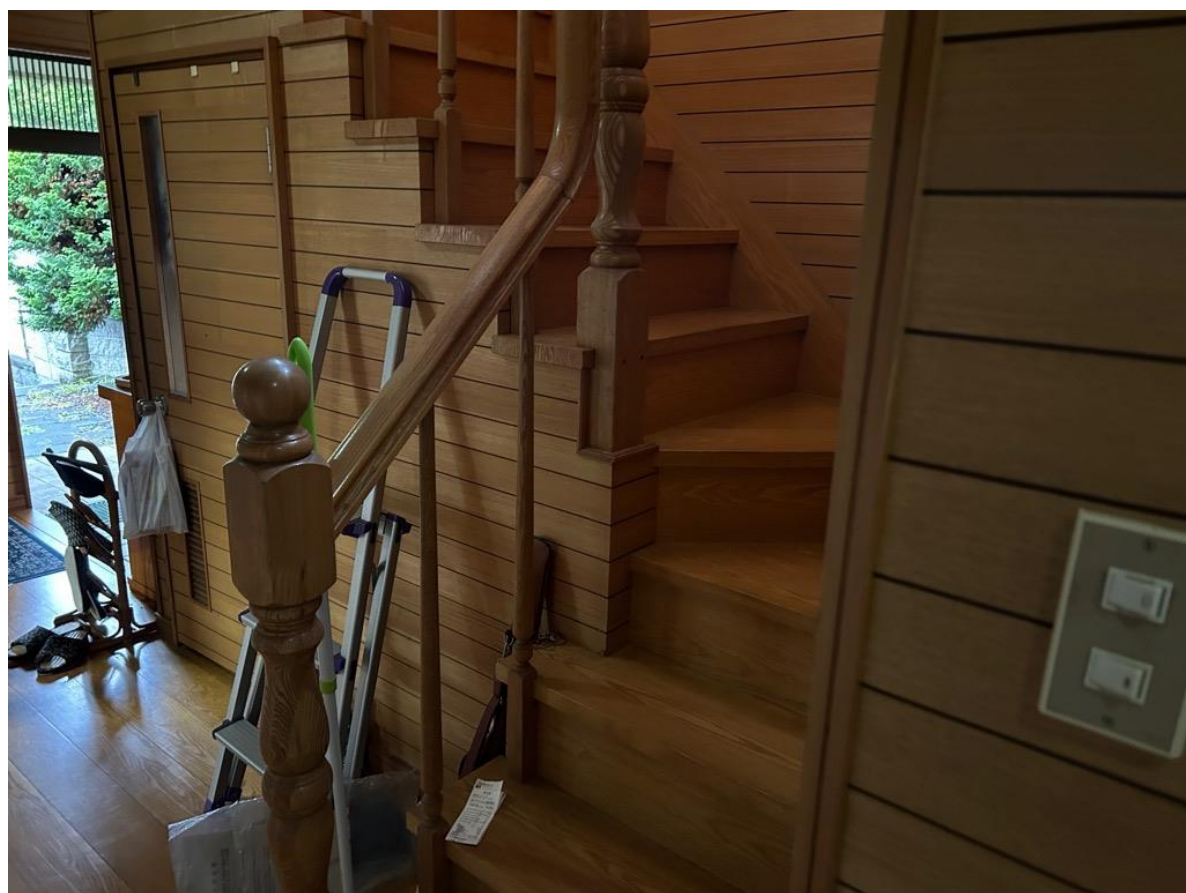
洗面所



風呂場



ボイラー室。ちょっとした物置にもなります



階段



和室



和室



洋室



洋室



和室の収納スペース。十分なスペースがあり、使いやすくなっています。



トイレ